

**Biblioteca Municipal de Cubelles**

**nova seu**

projecte executiu juliol 2012

op | team + benedito

BMC · UTE

**PLÀNOLS S | A | C | D | E | I | S | I | V**



Ajuntament de Cubelles

nº	NOM PLÀNOL	DIN A1	DIN A3
<b>S</b>	<b>SITUACIÓ I INFORMACIÓ GENERAL</b>		
S 01	SITUACIÓ I EMPLAÇAMENT	1/500	1/1000
S 02	ORDENACIÓ GENERAL	1/200	1/400
S 03	JUSTIFICACIÓ URBANÍSTICA	1/200	1/400
S 04	TOPOGRÀFIC ESTAT ACTUAL planta	1/200	1/400
S 05	TOPOGRÀFIC ESTAT ACTUAL seccions longitudinals CDB, FN, 01, 02	1/200	1/400
S 06	TOPOGRÀFIC ESTAT ACTUAL seccions longitudinals 03, 04, FS, MDM	1/200	1/400
S 07	TOPOGRÀFIC ESTAT ACTUAL seccions transversals ADT, FO, 01, 02, 03	1/200	1/400
S 08	TOPOGRÀFIC ESTAT ACTUAL seccions transversals 04, 05, 06, 07, 08	1/200	1/400
S 09	TOPOGRÀFIC ESTAT ACTUAL seccions transversals FE, DAH, 09, 10, 11	1/200	1/400
S 10	XARXES DE SERVEIS baixa, mitja, alta tensió, telefonia	1/300	1/600
S 11	XARXES DE SERVEIS gas, clavegueram i aigua potable	1/300	1/600
<b>A</b>	<b>ARQUITECTURA</b>		
A 01	PLANTES GENERALS distribució PB. planta baixa	1/100	1/200
A 02	PLANTES GENERALS distribució PI. planta instal·lacions	1/100	1/200
A 03	PLANTES GENERALS distribució PC. planta coberta	1/100	1/200
A 04	SECCIONS LONGITUDINALS seccions longitudinals SL01, SL02, SL03	1/100	1/200
A 05	SECCIONS LONGITUDINALS seccions longitudinals SL05, SL06, FS	1/100	1/200
A 06	SECCIONS LONGITUDINALS seccions longitudinals FN, SL04, SL07	1/100	1/200
A 07	SECCIONS TRANSVERSALS seccions transversals FO, ST03, ST04, ST06, ST07	1/100	1/200
A 08	SECCIONS TRANSVERSALS seccions transversals ST01, ST02, ST05, ST08, FE	1/100	1/200

**C CONSTRUCCIÓ**

C 01	MOVIMENT DE TERRES topogràfic modificat planta	1/200	1/400
C 02	MOVIMENT DE TERRES topogràfic modificat seccions longitudinals CDB, FN, SL01, SL02	1/200	1/400
C 03	MOVIMENT DE TERRES topogràfic modificat seccions longitudinals SL03, SL04, FS, MDM	1/200	1/400
C 04	MOVIMENT DE TERRES topogràfic modificat seccions transversals ADT, FO, ST01, ST02, ST03	1/200	1/400
C 05	MOVIMENT DE TERRES topogràfic modificat seccions transversals ST04, ST05, ST06, ST07, ST08	1/200	1/400
C 06	MOVIMENT DE TERRES topogràfic modificat seccions transversals FE, DAH, ST09, ST10, ST11	1/200	1/400
C 07	REPLANTEIG planta	1/200	1/400
C 08	PLANTES COTES PB. planta baixa	1/100	1/200
C 09	PLANTES COTES PI. planta instal·lacions. PC. planta coberta	1/100	1/200
C 10	SISTEMA D'ENVOLVENTS tancaments, acabats i fusteries exteriors PB. planta baixa. PI. planta instal·lacions	1/100	1/200
C 11	SISTEMA D'ENVOLVENTS tancaments, acabats i fusteries exteriors façanes nord, sud, est i oest	1/100	1/200
C 12	SISTEMA D'ENVOLVENTS tancaments, acabats i fusteries exteriors façanes patis	1/100	1/200
C 13	SISTEMA D'ENVOLVENTS conjunts de tancaments i acabats detalls 01	1/5	1/10
C 14	SISTEMA D'ENVOLVENTS conjunts de tancaments detalls 02	1/5	1/10
C 15	SISTEMA D'ENVOLVENTS fusteria exterior memòria 01	1/50	1/100
C 16	SISTEMA D'ENVOLVENTS fusteria exterior memòria 02	1/50	1/100
C 17	SISTEMA D'ENVOLVENTS serralleria memòria	1/50	1/100
C 18	SISTEMA D'ENVOLVENTS cobertes PC. planta coberta. PI. planta instal·lacions	1/100	1/200

C 19	SISTEMA DE COMPARTIMENTACIÓ divisions, acabats i fusteries interiors PB. planta baixa. PI. Planta instal·lacions	1/100	1/200
C 20	SISTEMA DE COMPARTIMENTACIÓ conjunts de divisions i acabats detalls 01	1/5	1/10
C 21	SISTEMA DE COMPARTIMENTACIÓ Conjunt de divisions i detalls detalls 02	1/5	1/10
C 22	SISTEMA DE COMPARTIMENTACIÓ fusteria interior memòria 01	1/50	1/100
C 23	SISTEMA DE COMPARTIMENTACIÓ fusteria interior memòria 02	1/50	1/100
C 24	SISTEMA DE COMPARTIMENTACIÓ mampares compactes i mobles fixes memòria	1/50	1/100
C 25	SISTEMES D'ACABATS sostres PB. planta baixa. PI. planta instal·lacions	1/100	1/200
C 26	SISTEMES D'ACABATS sostres replanteig sostre lames. planta	1/75	1/150
C 27	SISTEMES D'ACABATS sostres replanteig sostre lames. detalls	1/10	1/20
C 28	SISTEMES D'ACABATS paviments PB. planta baixa. PI. planta instal·lacions	1/100	1/200
C 29	SISTEMES D'ACABATS paviments replanteig recrescuts. planta	1/75	1/150
C 30	SISTEMES D'ACABATS paviments replanteig recrescuts. detalls	1/10	1/20
<b>D</b>	<b>DETALLS</b>		
D 01	SISTEMA D'ENVOLVENTS FO. façana oest detalls	1/10	1/20
D 02	SISTEMA D'ENVOLVENTS FN. façana nord detalls	1/10	1/20
D 03	SISTEMA D'ENVOLVENTS FE. façana est detalls	1/10	1/20
D 04	SISTEMA D'ENVOLVENTS FS. façana sud detalls	1/10	1/20
D 05	SISTEMA D'ENVOLVENTS pati detalls (I)	1/25	1/50

D 06	SISTEMA D'ENVOLVENTS pati detalls (II)	1/10	1/20	E 13	JÀSSERES	1/50	1/100
D 07	SISTEMA D'ENVOLVENTS vestíbul sud detalls (I)	1/10	1/20	E 14	DETALLS 01	1/50	1/100
D 08	SISTEMA D'ENVOLVENTS vestíbul sud detalls (II)	1/10	1/20	E 15	DETALLS 02	1/20	1/40
D 09	SISTEMA DE COMPARTIMENTACIÓ fusteria interior detalls	1/5	1/10	E 16	DETALLS 03	1/20	1/40
D 10	SISTEMES D'ACABATS serveis sanitaris masculí i femení detalls	1/25	1/50	E 17	DETALLS 04	1/20	1/40
D 11	SISTEMES D'ACABATS vestidors personal, lavabo infantil i sala descans detalls	1/25	1/50	E 18	DETALLS 05	1/20	1/40
<b>E</b>	<b>ESTRUCTURA</b>			E 19	DETALLS 06	1/20	1/40
E A1	REPLANTEIG DE LLOSES fonaments	1/100	1/200	E 20	DETALLS 07	1/20	1/40
E A2	REPLANTEIG DE LLOSES forjat sanitari	1/100	1/200	E 21	ESCALA	1/20	1/40
E A3	REPLANTEIG DE LLOSES coberta	1/100	1/200	<b>I</b>	<b>INSTAL·LACIONS</b>		
E A4	REPLANTEIG DE LLOSES badalot	1/100	1/200	I 01	FONTANERIA PB. planta baixa	1/100	1/200
E 01	FONAMENTS	1/100	1/200	I 02	FONTANERIA PI. planta instal·lacions	1/100	1/200
E 02	CÀRREGUES A PEU DE PILAR	1/100	1/200	I 03	CLIMATITZACIÓ conductes PB. planta baixa	1/100	1/200
E 03	FORJAT SANITARI	1/100	1/200	I 04	CLIMATITZACIÓ conductes PI. planta instal·lacions	1/100	1/200
E 04	COBERTA zona A encofrat	1/75	1/150	I 05	CLIMATITZACIÓ canonades frigorífiques PB. planta baixa	1/100	1/200
E 05	COBERTA zona A armat inferior	1/75	1/150	I 06	CLIMATITZACIÓ canonades frigorífiques PI. planta instal·lacions	1/100	1/200
E 06	COBERTA zona A armat superior	1/75	1/150	I 07	CLIMATITZACIÓ conductes esquema de principi	S / E	S / E
E 07	COBERTA zona B encofrat	1/75	1/150	I 08	VENTILACIÓ PB. planta baixa	1/100	1/200
E 08	COBERTA zona B armat inferior	1/75	1/150	I 09	VENTILACIÓ PI. planta instal·lacions	1/100	1/200
E 09	COBERTA zona B armat superior	1/75	1/150	I 10	EXTRACCIÓ PB. planta baixa	1/100	1/200
E 10	BADALOT encofrat	1/75	1/150	I 11	GAS PB. planta baixa. PI. planta instal·lacions	1/100	1/200
E 11	BADALOT armat	1/75	1/150	I 12	ELECTRICITAT força PB. planta baixa	1/100	1/200
E 12	QUADRE DE PILARS	1/25	1/50	I 13	ELECTRICITAT força PI. planta instal·lacions	1/100	1/200
				I 14	ELECTRICITAT enllumenat PB. planta baixa	1/100	1/200
				I 15	ELECTRICITAT enllumenat PI. planta instal·lacions	1/100	1/200
				I 16	CABLATGE ESTRUCTURAT PB. planta baixa	1/100	1/200
				I 17	MESURES CONTRA INCENDIS PB. planta baixa	1/100	1/200



I 18	MESURES CONTRA INCENDIS Pl. planta instal·lacions	1/100	1/200
I 19	PARALLAMPS I XARXA DE TERRES PB. planta baixa	1/100	1/200
I 20	PARALLAMPS I XARXA DE TERRES Pl. planta instal·lacions	1/100	1/200
I 21	SEGURETAT I CTTV PB. planta baixa	1/100	1/200
I 22	SANEJAMENT xarxa de fecals Pl. planta instal·lacions	1/100	1/200
I 23	SANEJAMENT xarxa de fecals PB. planta baixa	1/100	1/200
I 24	SANEJAMENT xarxa de pluvials Pl. planta instal·lacions	1/100	1/200
I 25	SANEJAMENT xarxa de pluvials PB. planta baixa	1/100	1/200
I 26	ELECTRICITAT MT PU. planta urbanització	1/250	1/500
I 27	FONTANERIA PU. planta urbanització	1/250	1/500
I 28	GAS i TELEFONIA PU. planta urbanització	1/250	1/500
I 29	SANEJAMENT PU. planta urbanització	1/250	1/500
I E01	ELECTRICITAT esquema unifilar 01	S / E	S / E
I E02	ELECTRICITAT esquema unifilar 02	S / E	S / E
I E03	ELECTRICITAT esquema unifilar 03	S / E	S / E
I E04	ELECTRICITAT esquema unifilar 04	S / E	S / E
I E05	ELECTRICITAT esquema unifilar 05	S / E	S / E
I E06	ELECTRICITAT esquema unifilar 06	S / E	S / E
I E07	ELECTRICITAT esquema unifilar 07	S / E	S / E
I E08	ELECTRICITAT esquema unifilar 08	S / E	S / E
I E09	ELECTRICITAT esquema unifilar 09	S / E	S / E
I E10	ELECTRICITAT esquema unifilar 10	S / E	S / E
I E11	ELECTRICITAT esquema unifilar 11	S / E	S / E

SI 01	SEGURETAT A INCENDIS condicions de l'entorn	1/250	1/500
SI 02	SEGURETAT A INCENDIS PB. planta baixa	1/100	1/200
SI 03	SEGURETAT A INCENDIS evacuacions	1/100	1/200
SI 04	SEGURETAT A INCENDIS seccions SL05, SL06, ST05	1/100	1/200

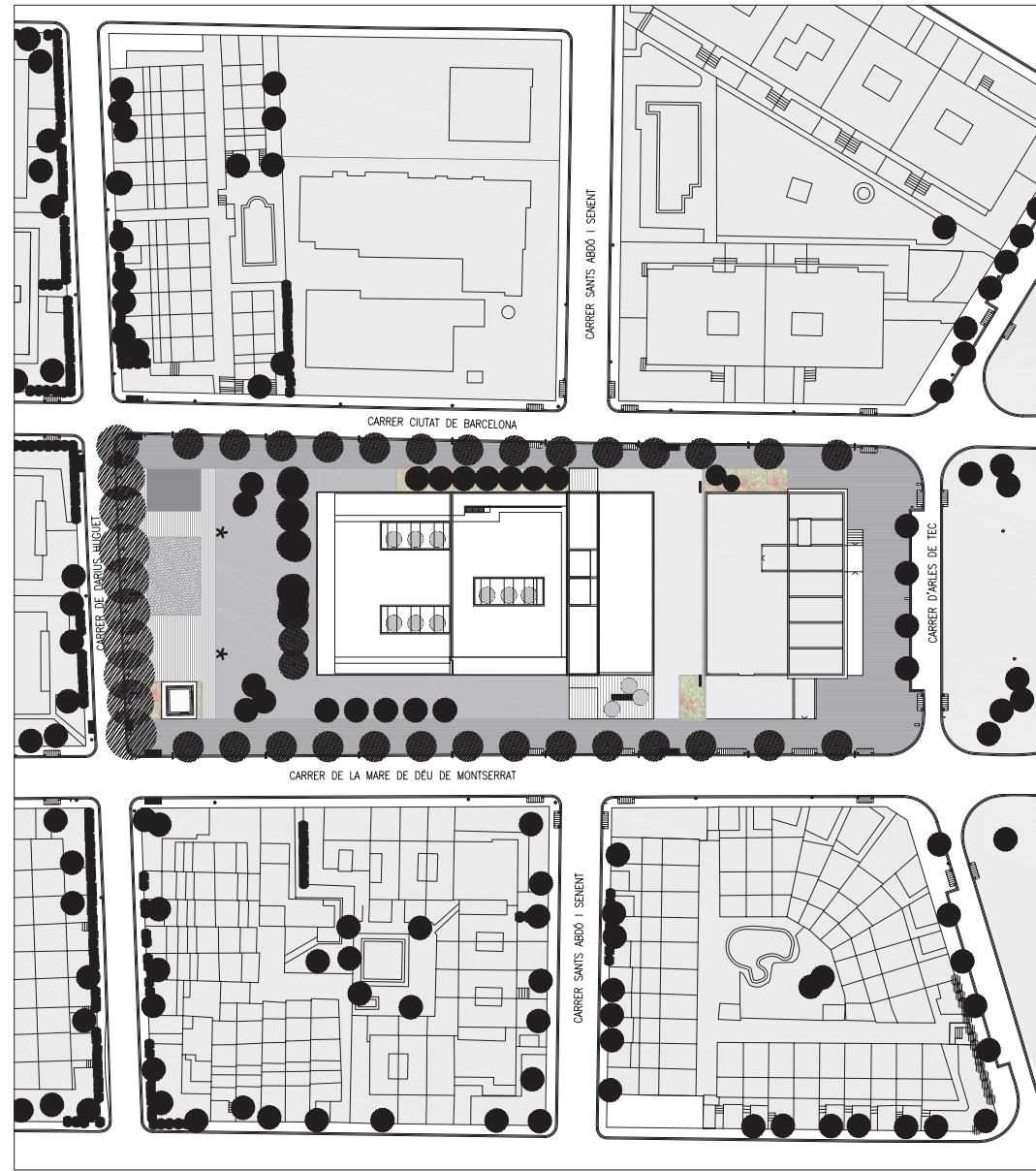
## V VARIS

V 01	JUSTIFICACIÓ CAPACITAT DOCUMENTAL PB. planta baixa	1/100	1/200
V 02	ACCESSIBILITAT PB. planta baixa	1/100	1/200
V 03	MOBILIARI I EQUIPAMENT FIX PB. planta baixa	1/100	1/200

## SI PROTECCIÓ INCENDI



PLÀNOL DE SITUACIÓ  
ESCALA. A3. 1:5000 A1. 1:2500

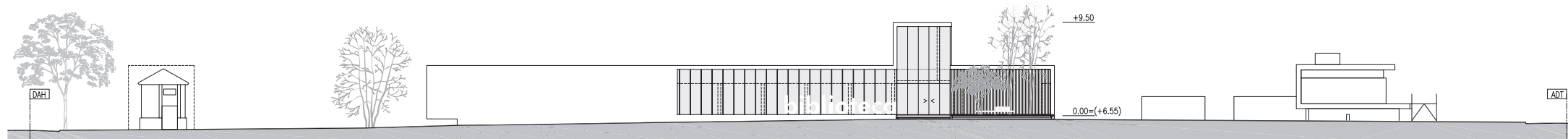
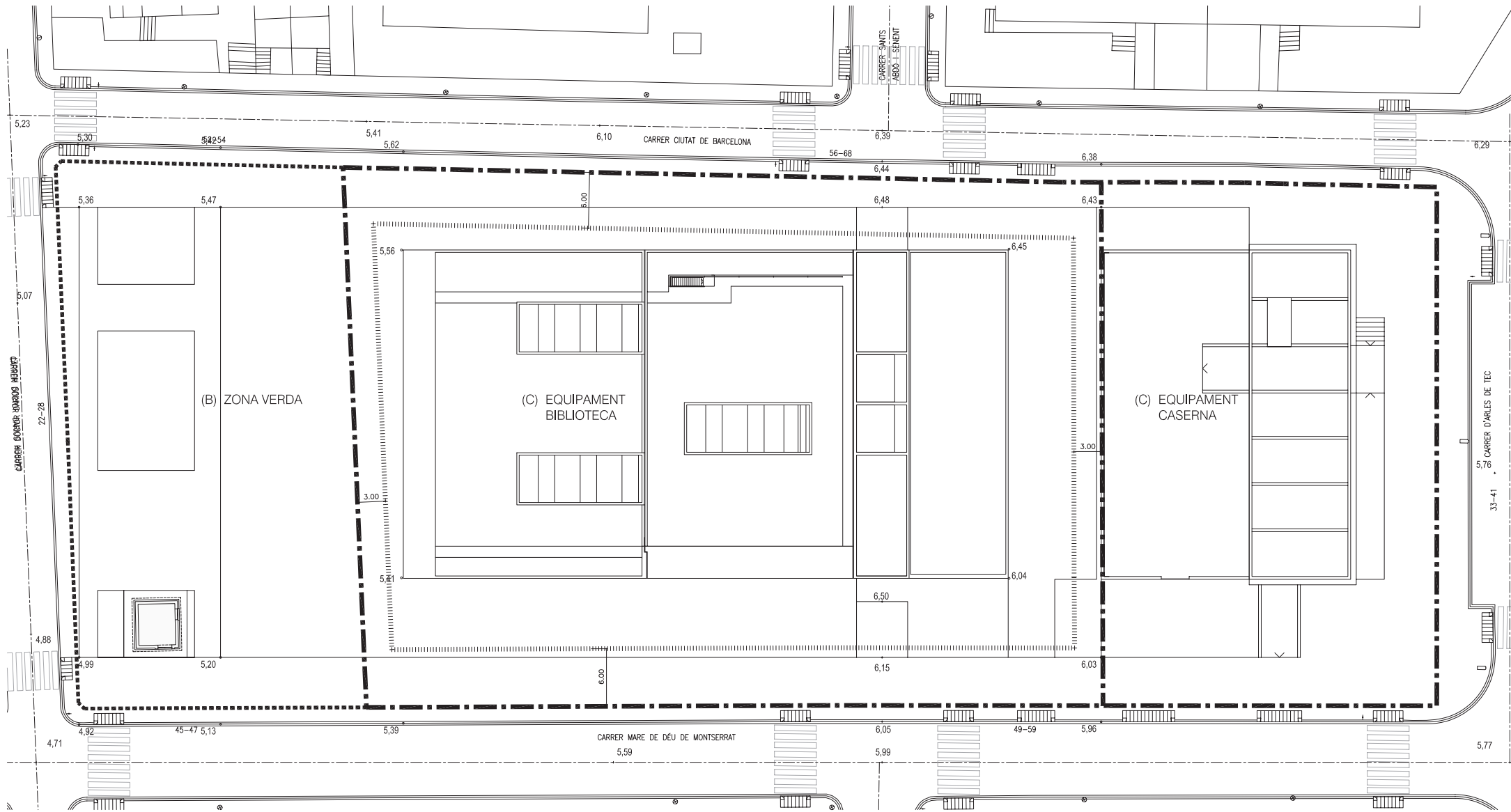


PLÀNOL D'EMPLAÇAMENT  
ESCALA. A3. 1:1000 A1. 1:500









INFORMACIÓ URBANÍSTICA  
 FINCA: 9327702. SÒL URBÀ.  
 CLAU: (C) SISTEMA D'EQUIPAMENTS COLLECTIUS  
 ÚS DEL SÒL: SÒCIO-CULTURAL

EDIFICABILITAT MÀXIMA: PLANEJAMENT PROJECTE  
 (1m<sup>2</sup>/m<sup>2</sup>) 4.675,00m<sup>2</sup> 2.070,53m<sup>2</sup>  
 OCUPACIÓ: 44,29 %  
 ALÇADA MÀXIMA EDIFICABLE: 9,50 m 9,50 m

SUPERFÍCIE PLA PARCIAL BARDAJI-VILANOVA: 6.603,06m<sup>2</sup>  
 SUPERFÍCIE DESTINADA A CASERNA: 1.928,06m<sup>2</sup>  
 SUPERFÍCIE DESTINADA A BIBLIOTECA: 4.675,00m<sup>2</sup>  
 SUPERFÍCIE ZONA VERDA: 1.786,36m<sup>2</sup>

LÍMIT PARCELA  
 LÍMIT ZONA VERDA  
 LÍMIT D'ÀREA EDIFICABLE



BIBLIOTECA MUNICIPAL CUBELLES

OP · TEAM + BENEDITO | BMC UTE

BENEDITO | ORTEU | PIFERRER | FARRÉ ARQUITECTES

ESCALA A3 1:400 A1 1:200  
 ESCALA GRÀFICA 0 1 5 10  
 DATA JULIOL 2012

1101BMC PROJECTE EXECUTIU

PLÀNOL SITUACIÓ I INFORMACIÓ GENERAL  
 JUSTIFICACIÓ URBANÍSTICA





INFORMACIÓ ESTUDI GEOTÈCNIC	
○	PUNT DE SONDEIG A PERCUSSIÓ
⊕	PUNT DE SONDEIG A ROTACIÓ
---	TANCA EXISTENT AMB MALLA DE SIMPLE TORSIÓ



**BIBLIOTECA MUNICIPAL CUBELLES**  
 OP · TEAM + BENEDITO | BMC UTE  
 BENEDITO | ORTEU | PIFERRER | FARRÉ ARQUITECTES

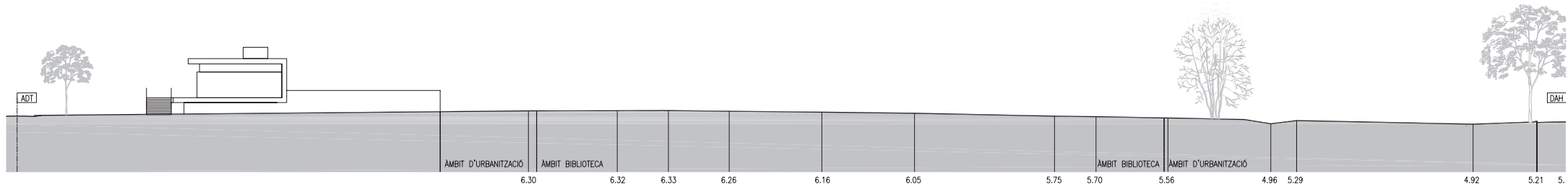
ESCALA	A3 1:400	A1 1:200
ESCALA GRÀFICA	0 1 5 10	
DATA	JULIOL 2012	
1101BMC	PROJECTE EXECUTIU	

PLÀNOL	SITUACIÓ I INFORMACIÓ GENERAL
	TOPOGRÀFIC ESTAT ACTUAL
	PLANTA

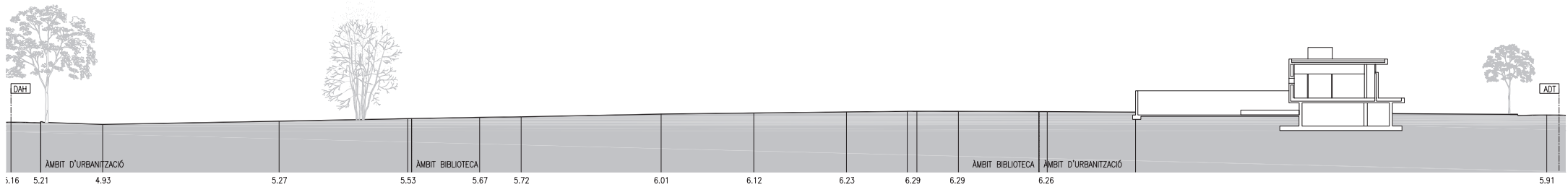




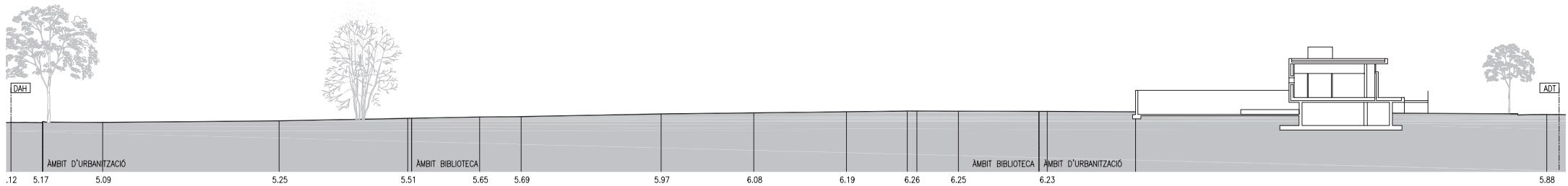
SL.CDB (EIX CARRER CIUTAT DE BARCELONA)



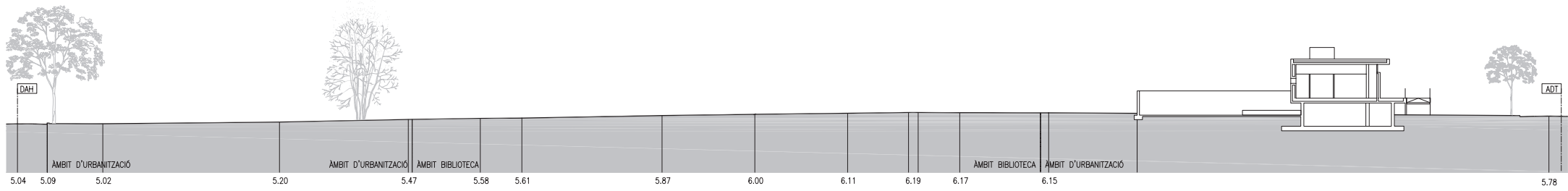
SL.FN (FAÇANA NORD)



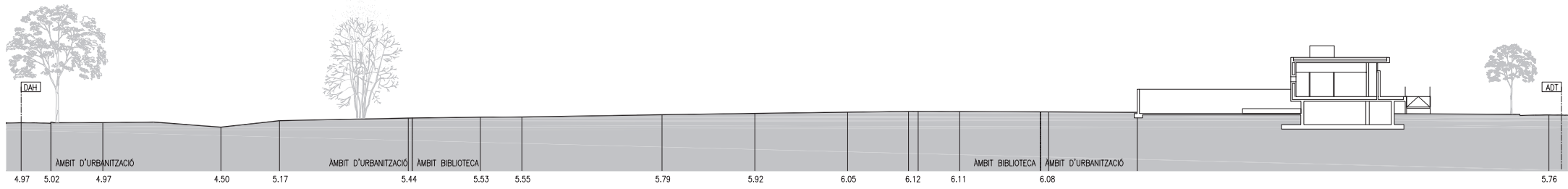
SL.O1



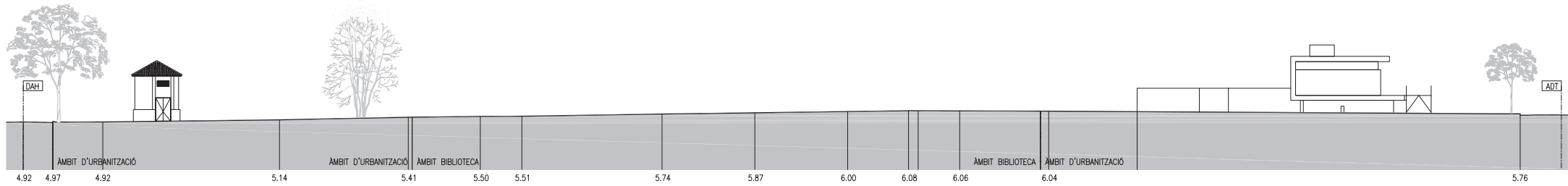
SL.O2



SL.03



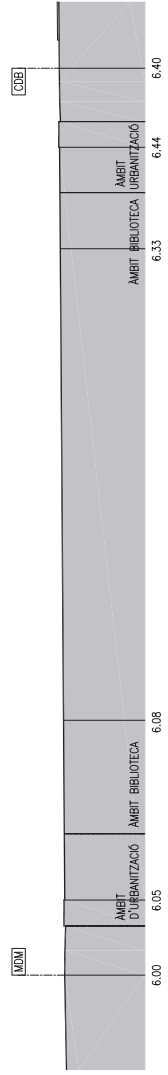
SL.04



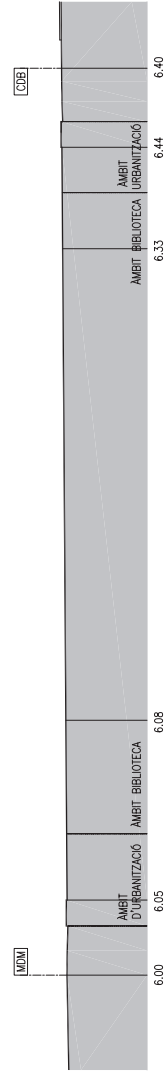
SL.FS (FAÇANA SUD)



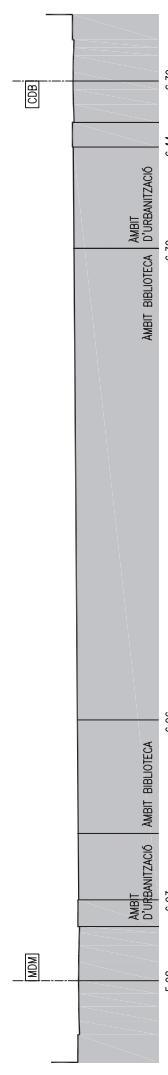
SL.MDM (EIX CARRER MARE DE DÉU DE MONTSERRAT)



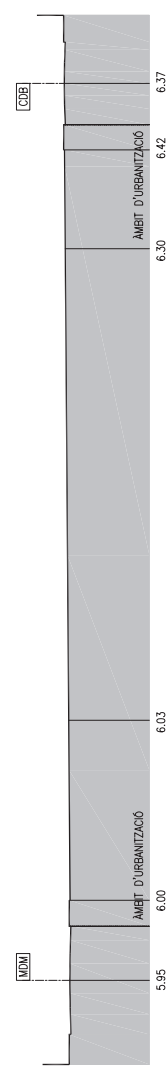
ST.03



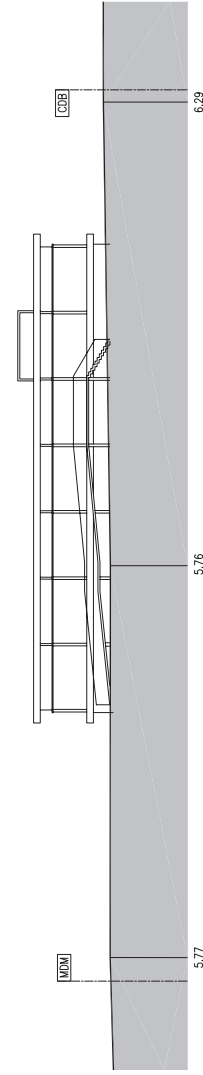
ST.02



ST.01

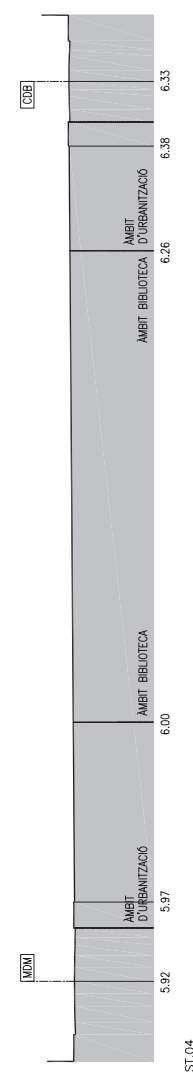
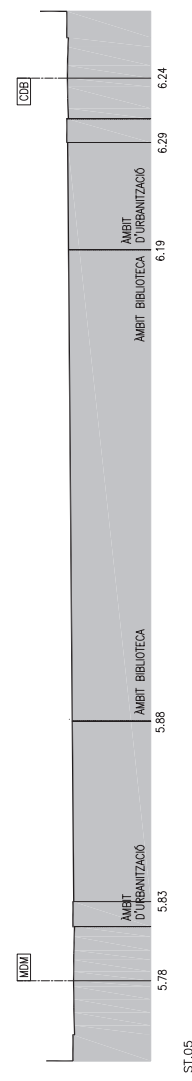
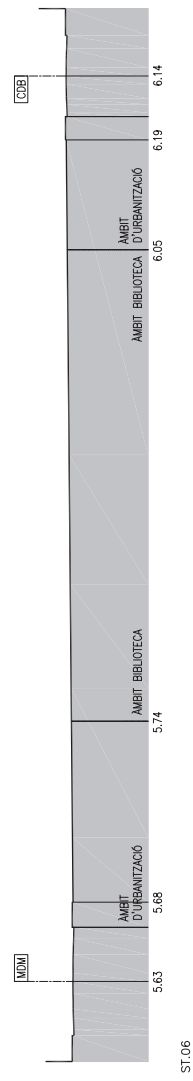
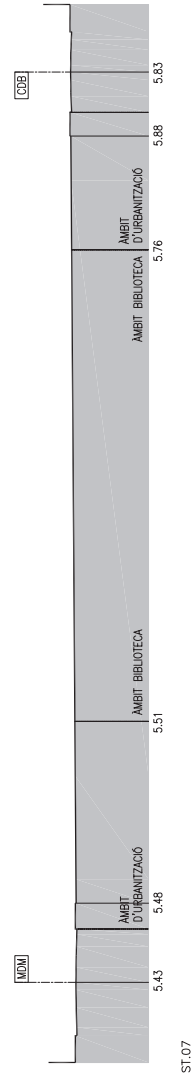
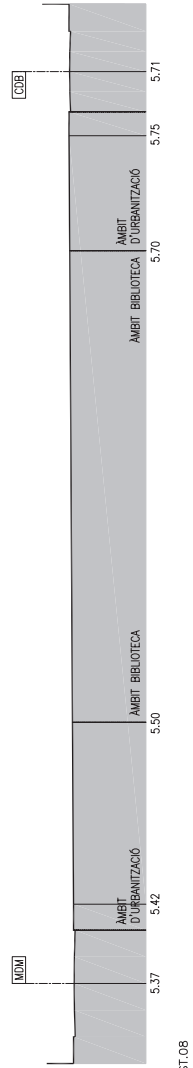


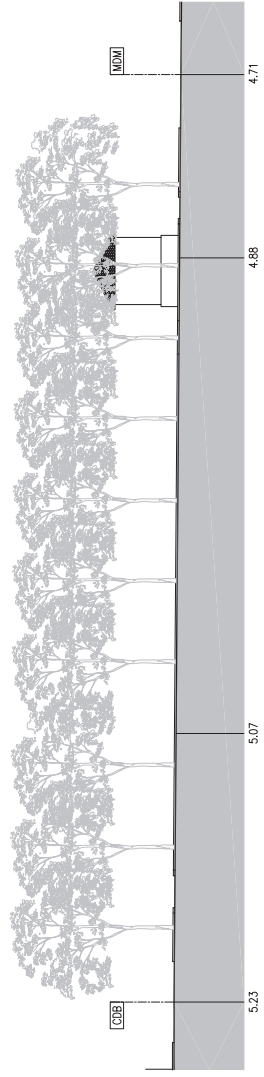
ST.FE (FAÇANA EST)



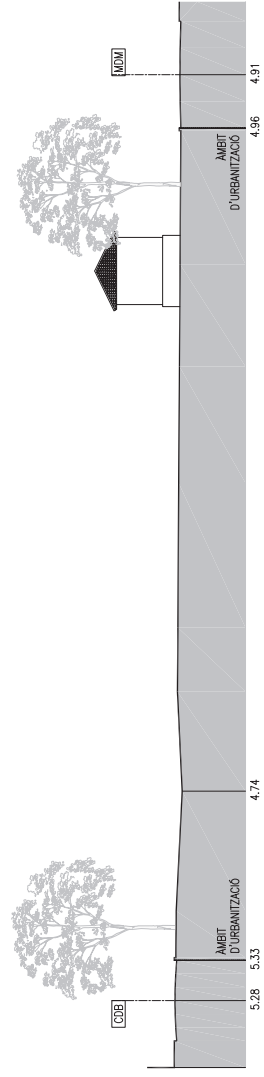
ST.ADT (EIX CARRER D'ARLES DE TEC)



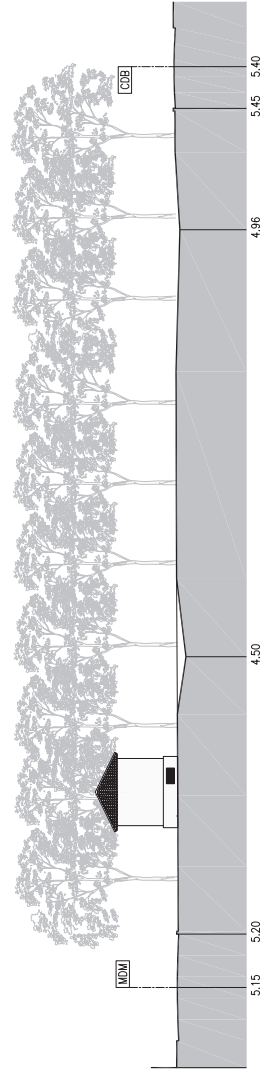




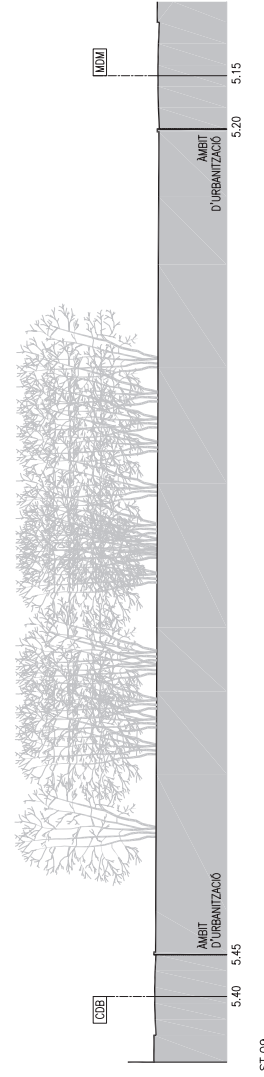
ST.09 (CARRER DOCTOR D'ARIUS HUGUET)



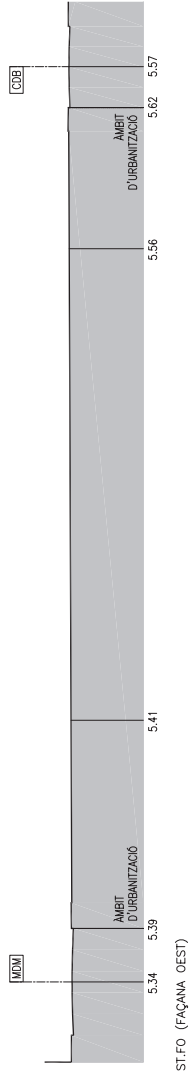
ST.10



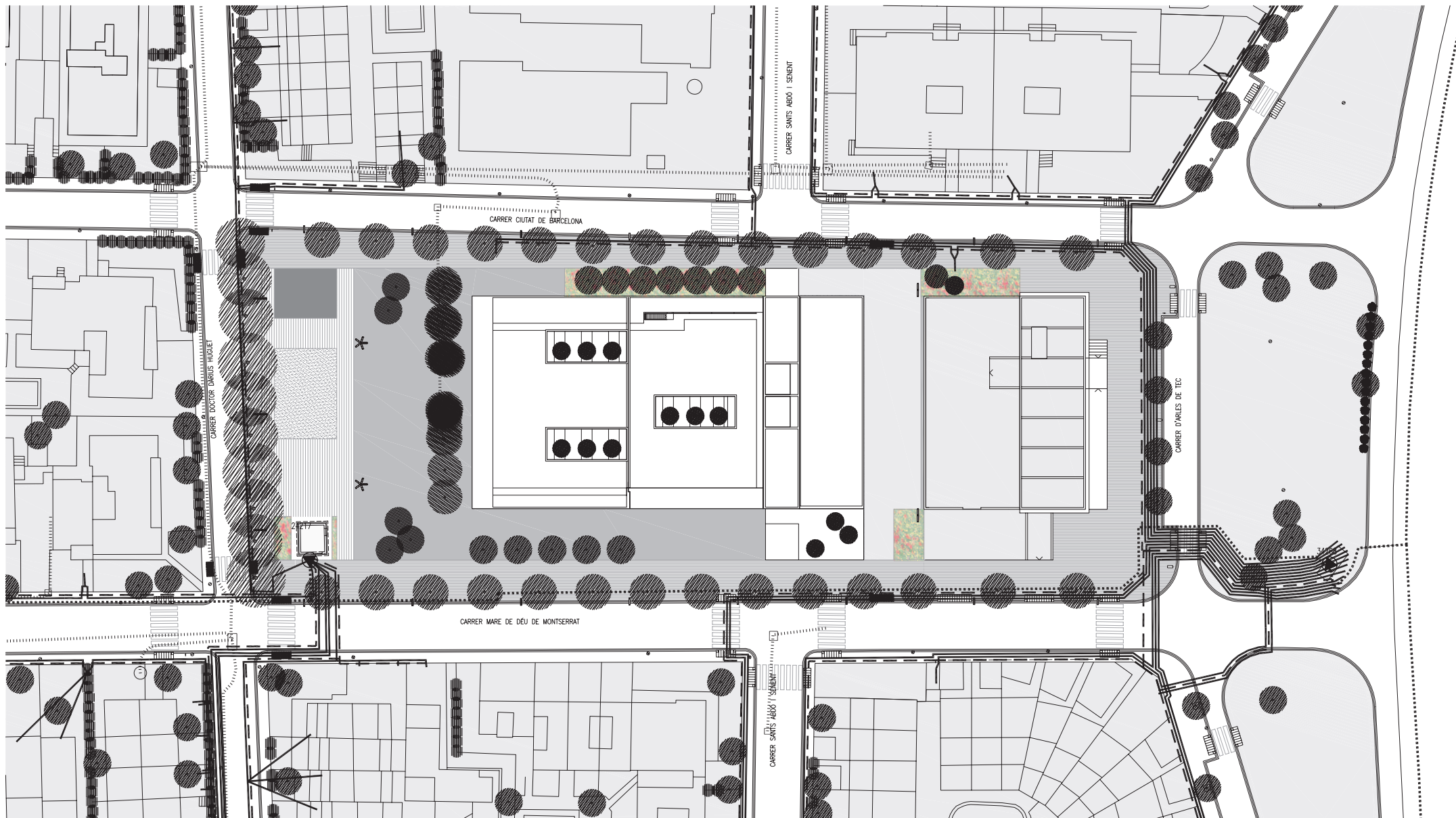
ST.11



ST.10 (FAÇANA OEST)



ST.11 (FAÇANA OEST)



INFORMACIÓ XARXA ELÈCTRICA

---	XARXA BAIXA TENSIÓ 220
---	XARXA BAIXA TENSIÓ 380
.....	XARXA MITJA TENSIÓ
⬇	CENTRE DE DISTRIBUCIÓ

INFORMACIÓ TELEFONIA

---	XARXA DE TELEFONIA
-----	--------------------



**BIBLIOTECA MUNICIPAL CUBELLES**

OP • TEAM + BENEDITO | BMC UTE

BENEDITO | ORTEU | PIFERRER | FARRÉ ARQUITECTES

ESCALA	A3	1:600	A1	1:300
ESCALA GRÀFICA	0	5	15	
DATA	JULIOL 2012			

1101BMC PROJECTE EXECUTIU

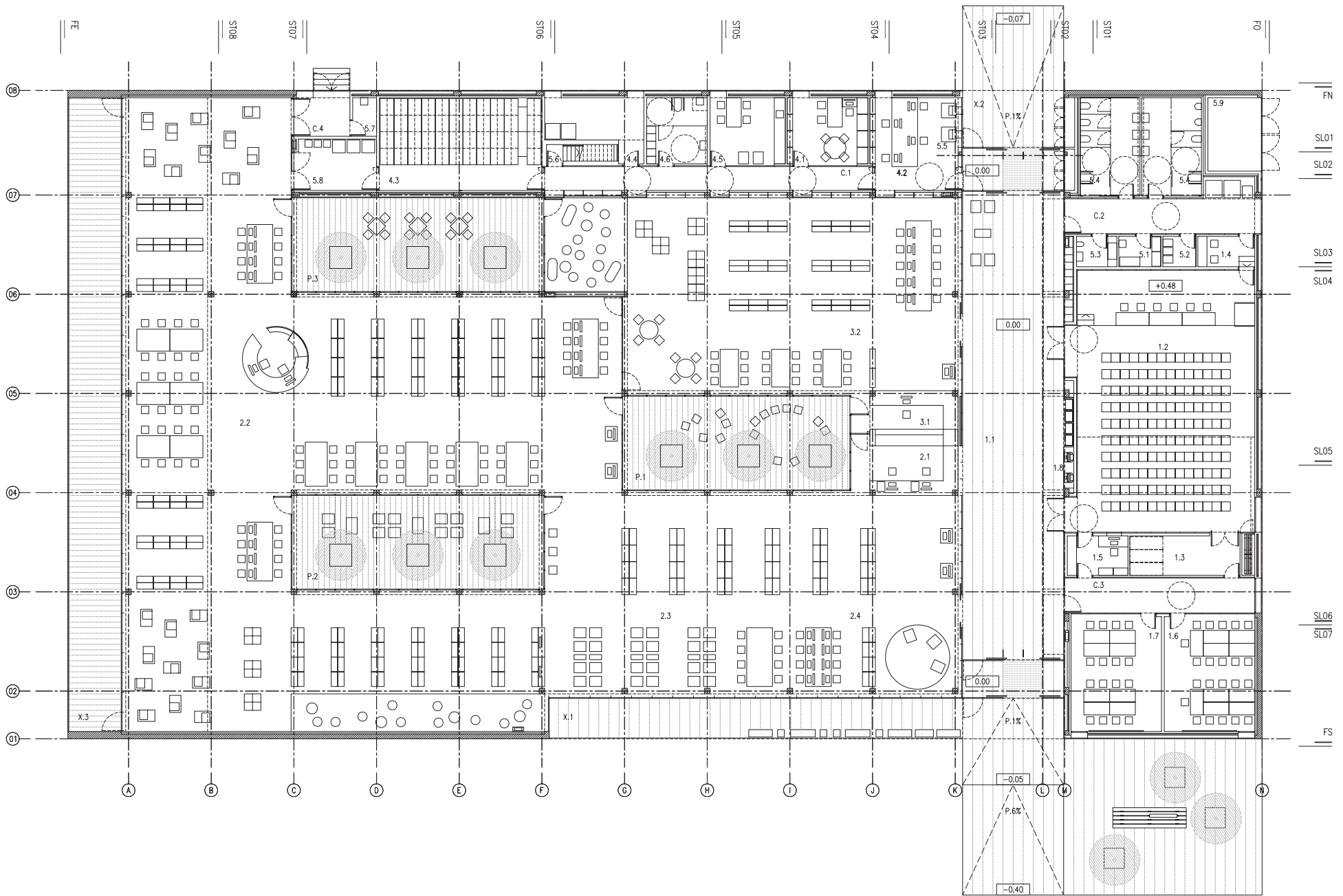
PLÀNOL SITUACIÓ I INFORMACIÓ GENERAL

XARXES DE SERVEIS
BAIXA, MITJA, ALTA TENSIÓ I TELEFONIA









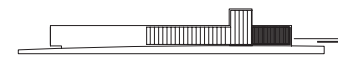
RECINTE	SUPERFÍCIE m²				
A ZONA D'ACOLLIDA I PROMOCIÓ	397.64	2.2 ÀREA INFORMACIÓ I FONDS GRAL.	620.95	4.6 SERVEIS PERSONAL	11.97
1.1 ÀREA D'ACCÉS	164.73	2.3 ÀREA MÚSICA I IMATGE	88.20	E ZONES LOGÍSTIQUES	78.97
1.2 ESPAI POLivalent (140 p)	141.04	2.4 ÀREA DIARIS I REVISTES	164.71	5.1 ESPAI NETEJA	3.91
1.3 MAGATZEM	13.36	C ZONA INFANTIL	238.59	5.2 ESPAI RECICLATGE	3.10
1.4 CAMERINO	5.39	3.1 TAULELL ÀREA INFANTIL	14.49	5.3 SERVEI INFANTIL	3.76
1.5 CABINA DE SO	7.39	3.2 ÀREA INFANTIL	224.10	5.4 SERVEIS ADULTS	35.01
1.6 ESPAI DE FORMACIÓ (15 p)	31.52	D ZONA DE TREBALL INTERN	124.72	5.5 BUSTIES DE RETORN	2.31
1.7 ESPAI DE SUPORT	31.52	4.1 DESPATX DIRECCIÓ	16.19	5.6 ACCÉS A COBERTA	3.53
1.8 TAULELL D'AUTOPRÈSTEC	2.70	4.2 ESPAI DE TREBALL	22.36	5.7 ESPAI DE NETEJA I MANTENIMENT	2.73
B ZONA GENERAL	873.86	4.3 DIPOSIT DOCUMENTAL	44.88	5.8 MAGATZEM I MATERIAL EXTERN	12.81
2.1 TAULELL INFORMACIÓ PRÈSTEC I FONDS	19.92	4.4 ESPAI RACK	14.21	5.9 ESTACIÓ TRANSFORMADORA	11.80
		4.5 ESPAI DE DESCANS	15,11	F ZONES DE CIRCULACIONS	72.84
				C.1 CIRCULACIÓ INTERNA	23.40
				C.2 CIRCULACIÓ SERVEIS	23.12
				C.3 CIRCULACIÓ AULES	19.76
				C.4 CIRCULACIÓ DE SERVEI	6.56
				P.1 PATI 1	63.05
				P.2 PATI 2	69.87
				P.3 PATI 3	69.87
				X.1 PORXO SUD	61.60
				X.2 PORXO NORD	17.33
				X.3 PORXO PONENT	100.05
				TOTAL SUPERFÍCIE CONSTRUÏDA PB	2002.22
				TOTAL SUPERFÍCIE CONSTRUÏDA	2073.98



### BIBLIOTECA MUNICIPAL CUBELLES

OP · TEAM + BENEDITO | BMC UTE

BENEDITO | ORTEU | PIFERRER | FARRÉ ARQUITECTES



ESCALA A3 1:200 A1 1:100  
 ESCALA GRÀFICA 0 1 5  
 DATA JULIOL 2012

1101BMC PROJECTE EXECUTIU

PLÀNOL ARQUITECTURA  
 PLANTES GENERALS. DISTRIBUCIÓ  
 PB PLANTA BAIXA





RECINTE	SUPERFICIE m²
I. INSTAL·LACIONS	100.68
I.1 SALA D'INSTAL·LACIONS	35.49
I.2 PATI D'INSTAL·LACIONS	43.05
I.3 SALA D'INSTAL·LACIONS	22.14

X.1 PORXO SUD
X.2 PORXO NORD
Y.1 CANCELL SUD
Y.2 CANCELL NORD
Y.3 LLUERNARI

P.1 PATI 1	
P.2 PATI 2	
P.3 PATI 3	
TOTAL SUPERFICIE CONSTRUÏDA PI	71.76
TOTAL SUPERFICIE CONSTRUÏDA	2073.98



**BIBLIOTECA MUNICIPAL CUBELLES**

OP · TEAM + BENEDITO | BMC UTE

BENEDITO | ORTEU | PIFERRER | FARRÉ ARQUITECTES

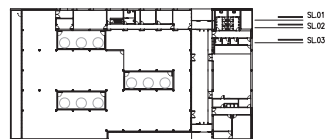
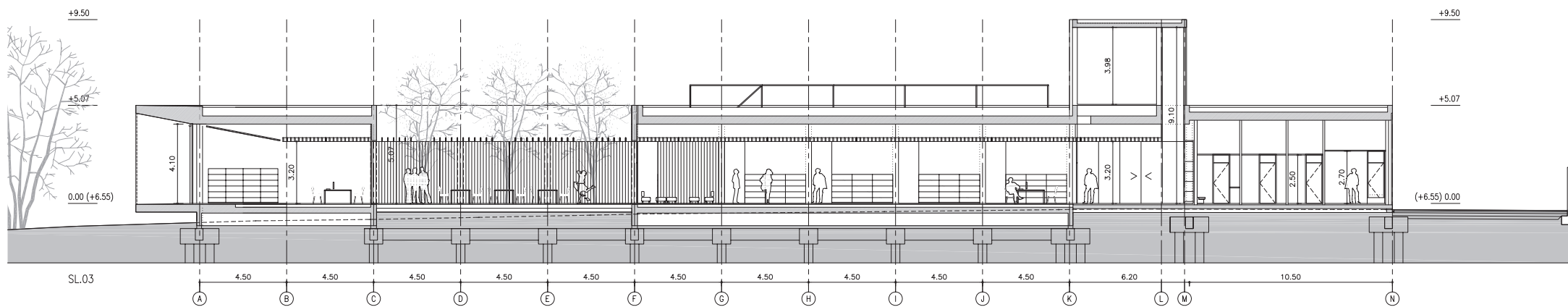
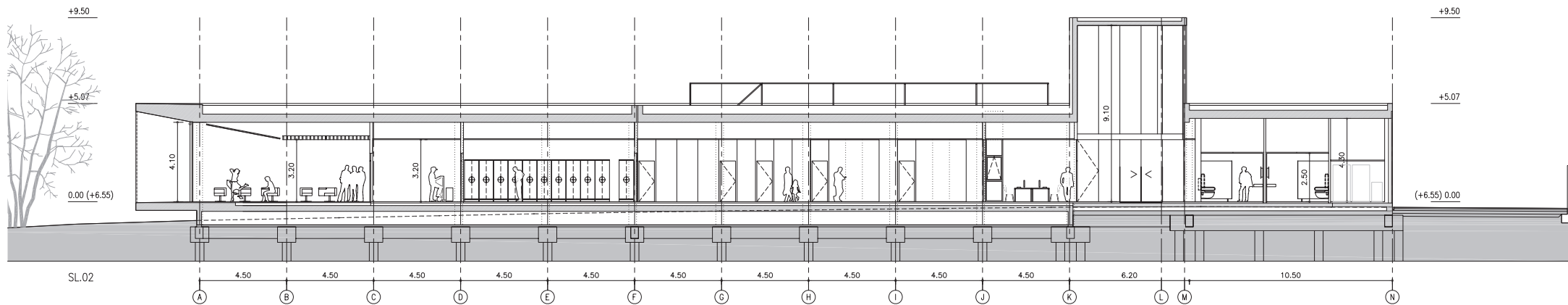
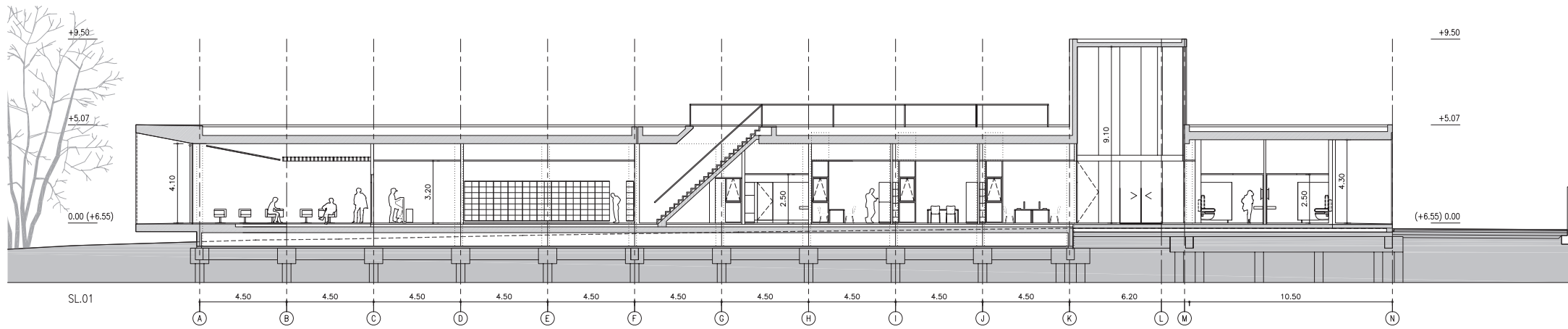
ESCALA	A3	1:200	A1	1:100
ESCALA GRÀFICA	0	1	5	
DATA	JULIOL 2012			

1101BMC PROJECTE EXECUTIU

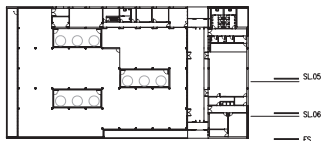
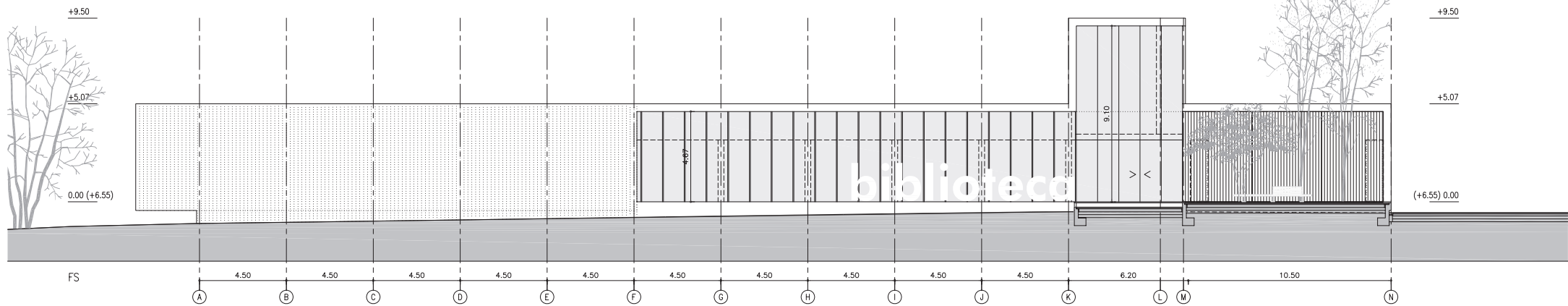
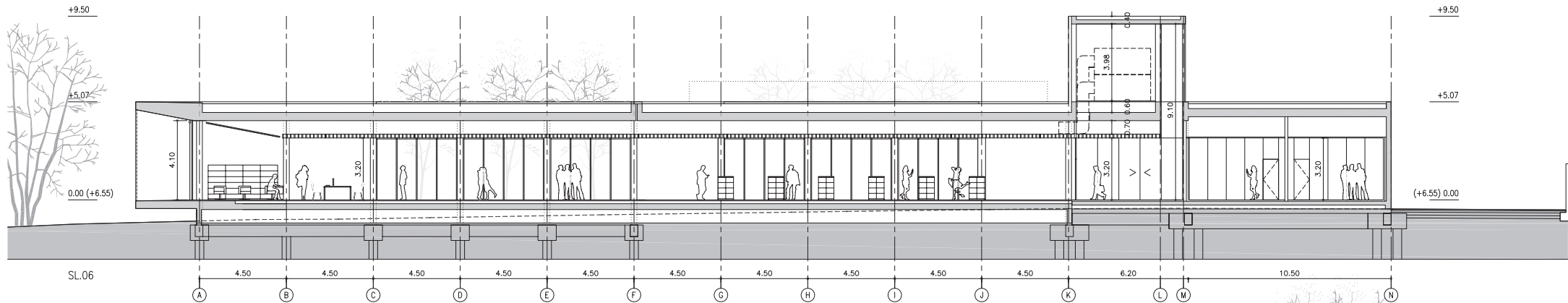
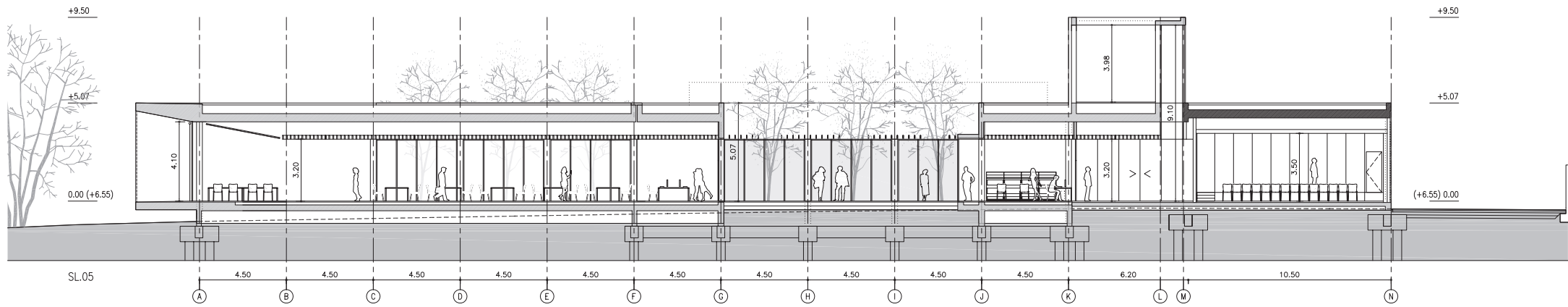
PLÀNOL	ARQUITECTURA
	PLANTES GENERALS. DISTRIBUCIÓ
	PI PLANTA INSTAL·LACIONS

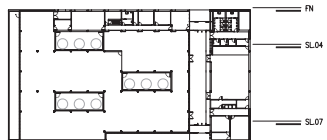












BIBLIOTECA MUNICIPAL CUBELLES

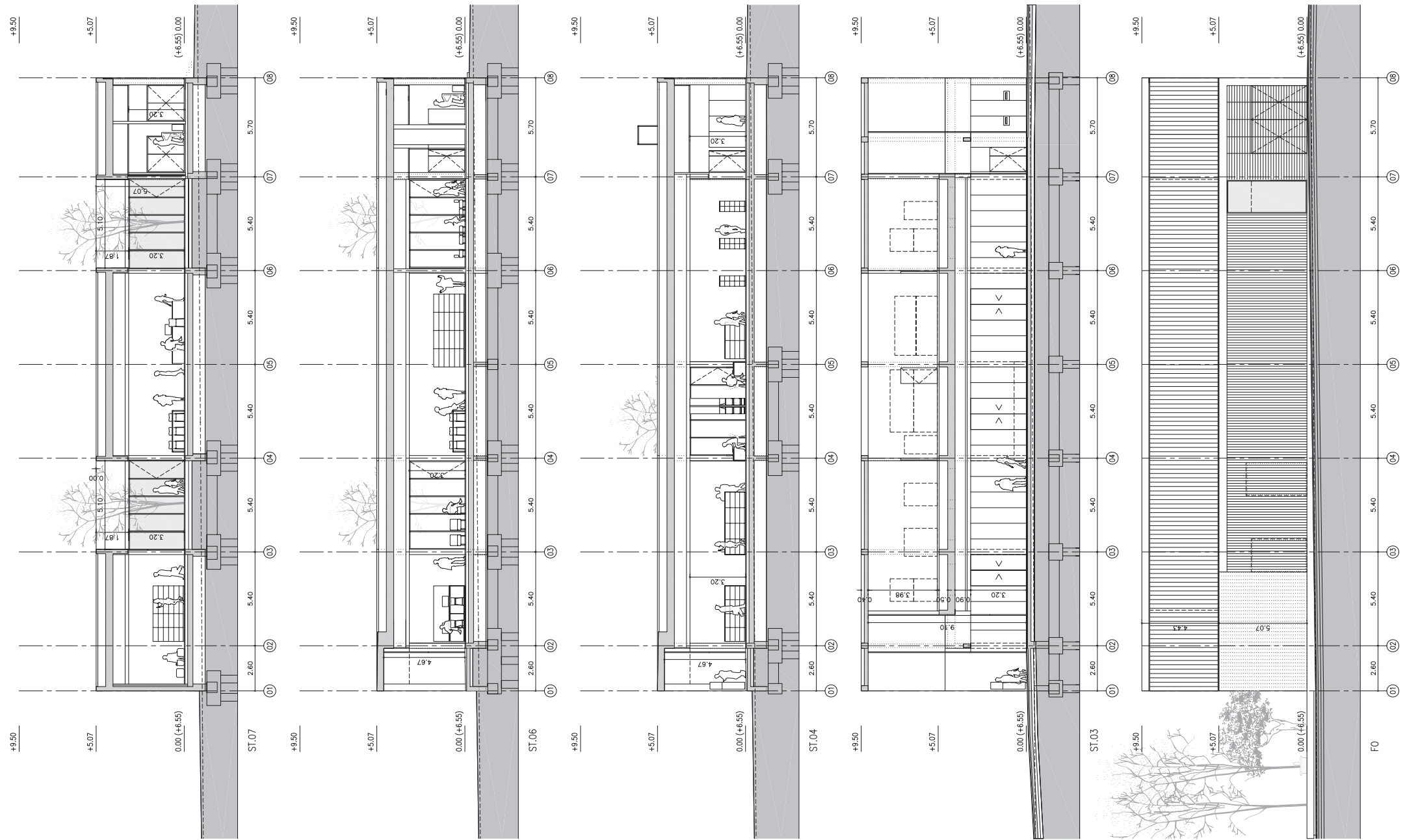
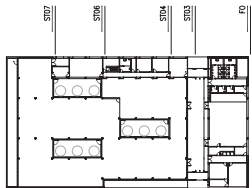
OP · TEAM + BENEDITO | BMC UTE

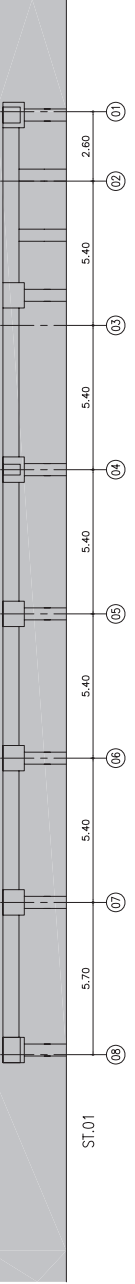
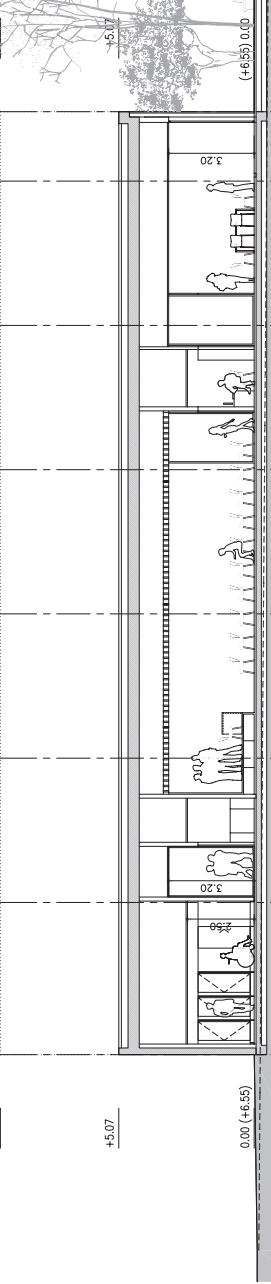
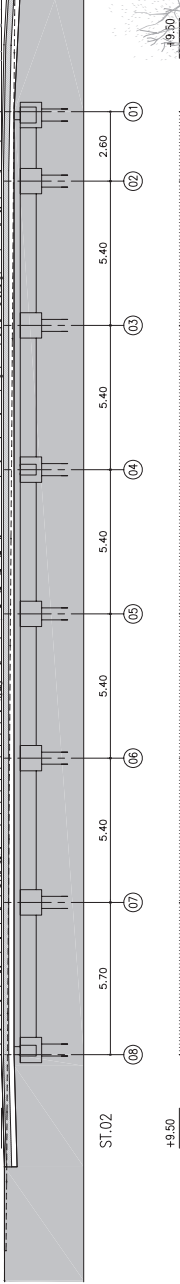
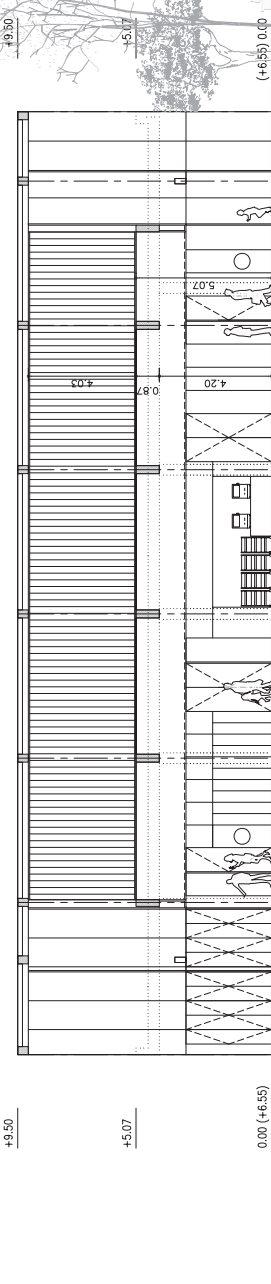
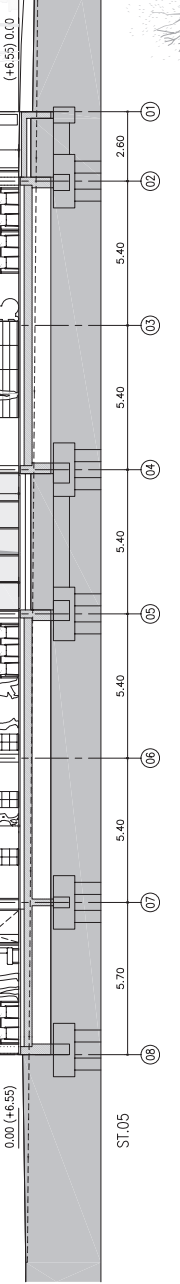
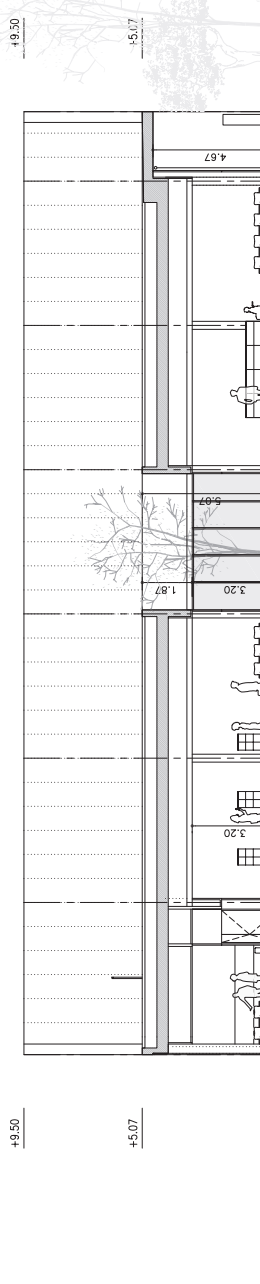
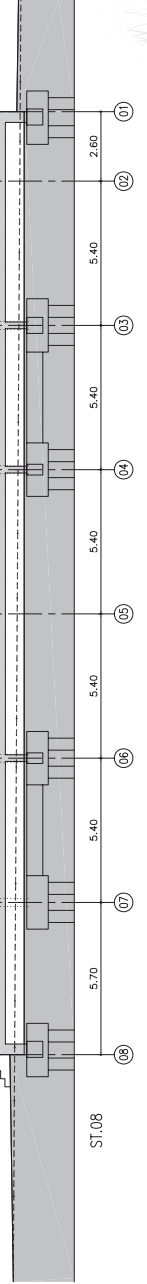
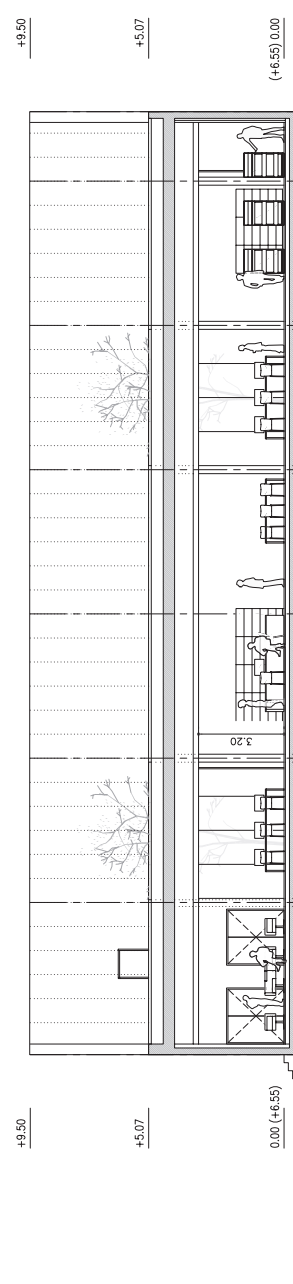
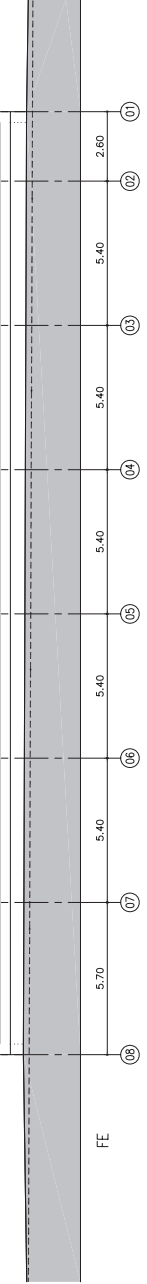
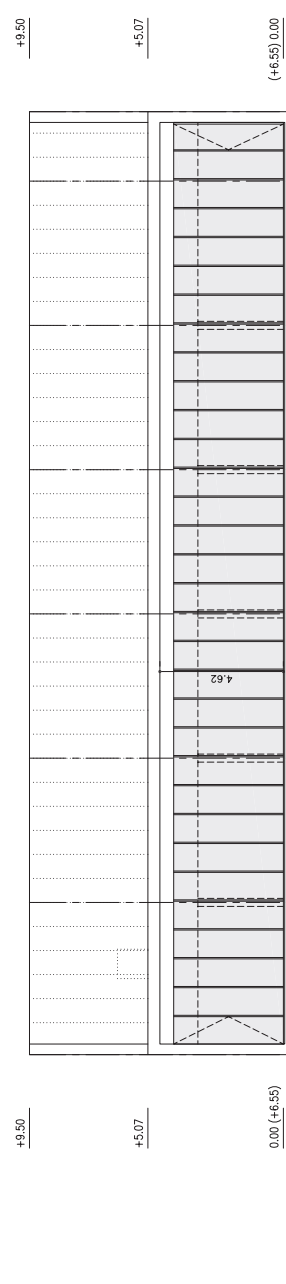
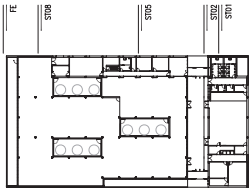
BENEDITO | ORTEU | PIFERRER | FARRÉ ARQUITECTES

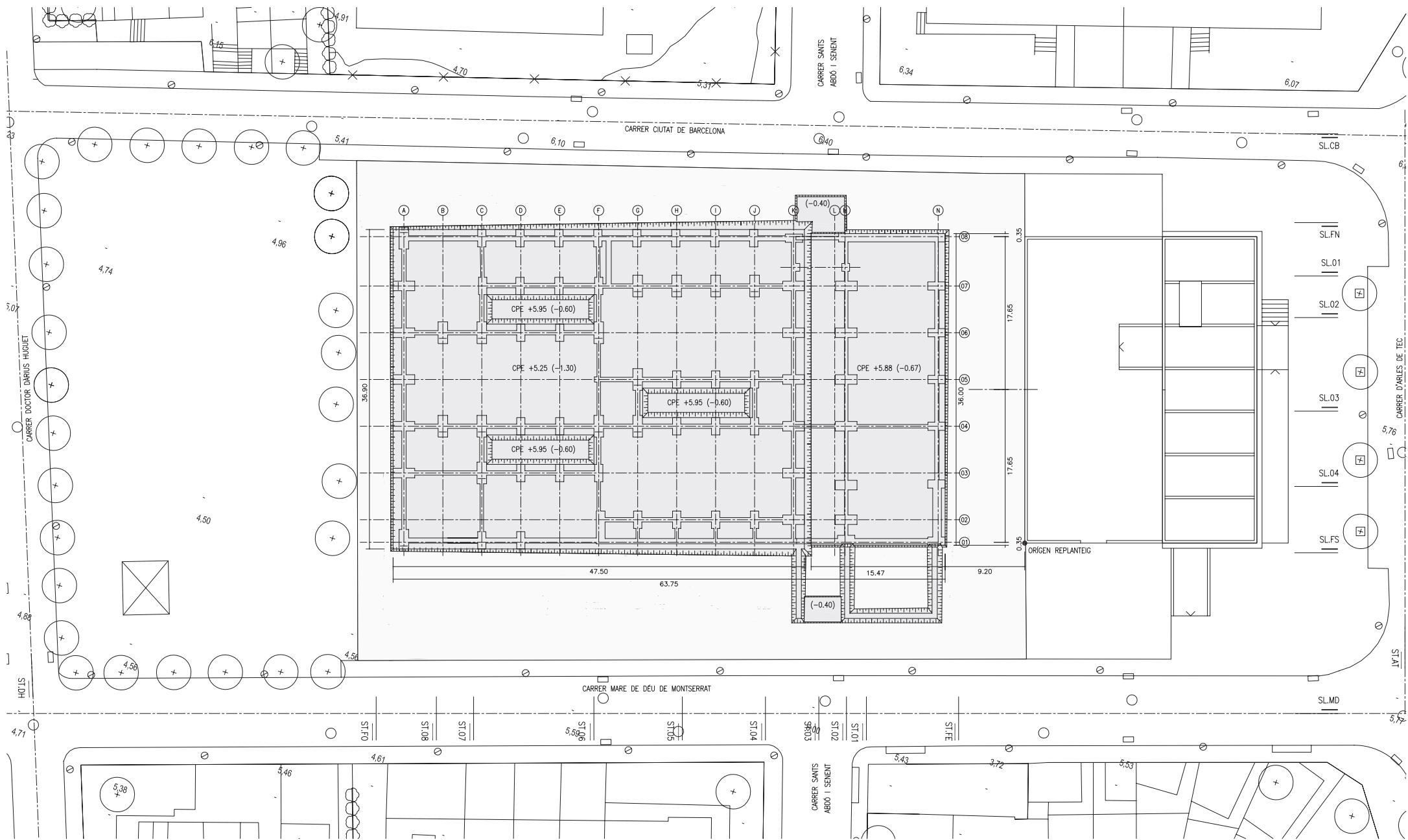
ESCALA	A3 1/200	A1 1/100
ESCALA GRÀFICA	0 1	5
DATA	JULIOL 2012	

1101BMC PROJECTE EXECUTIU

PLÀNOL	ARQUITECTURA
	SECCIONS LONGITUDINALS
	FN, SL04, SL07







CPA	COTA PAVIMENT ACABAT +6.55 (0.00)
CPE	COTA PLATAFORMA EXCAVACIÓ



**BIBLIOTECA MUNICIPAL CUBELLES**

OP · TEAM + BENEDITO | BMC UTE

BENEDITO | ORTEU | PIFERRER | FARRÉ ARQUITECTES

ESCALA	A3 1:400	A1 1:200
ESCALA GRÀFICA	0 1	5 10
DATA	JULIOL 2012	

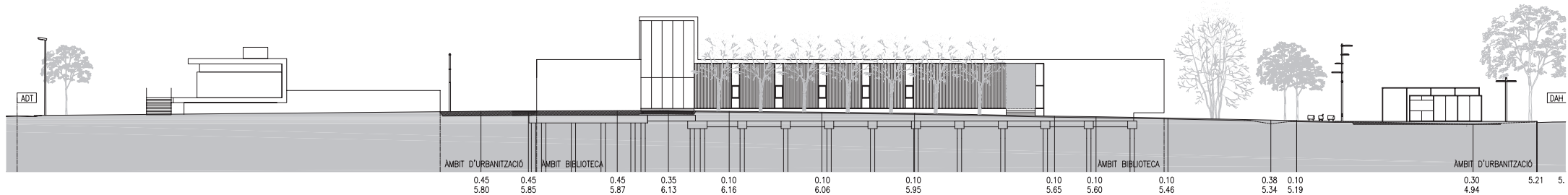
1101BMC PROJECTE EXECUTIU

PLÀNOL	CONSTRUCCIÓ
	MOVIMENT DE TERRES
	TOPOGRÀFIC MODIFICAT
	PLANTA

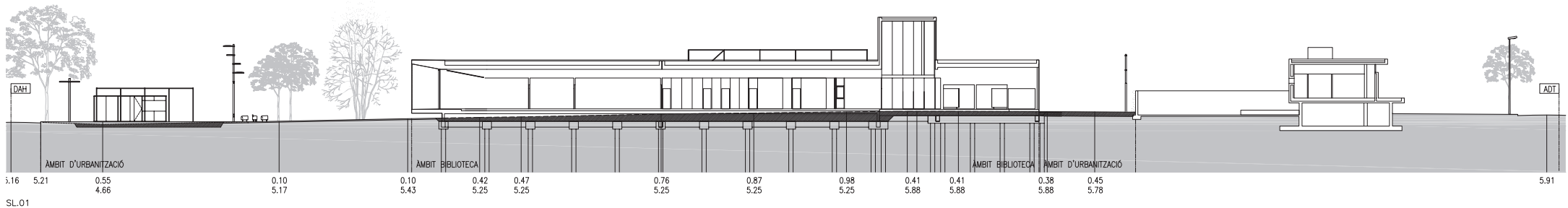




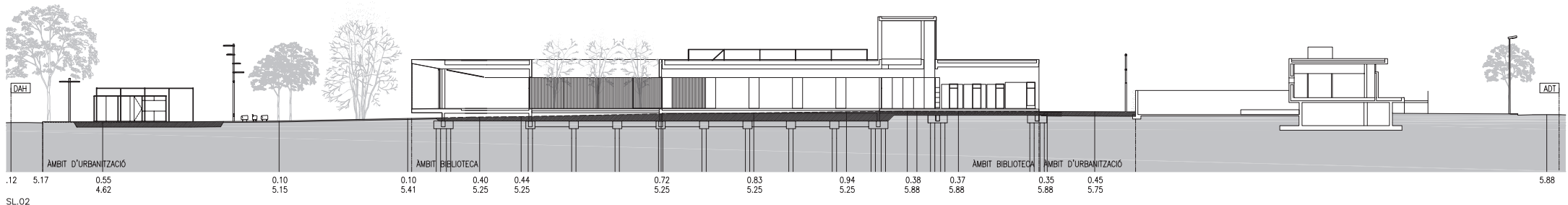
SL.CDB (EIX CARRER CIUTAT DE BARCELONA)



SL.FN (FAÇANA NORD)



SL.O1



SL.O2



BIBLIOTECA MUNICIPAL CUBELLES

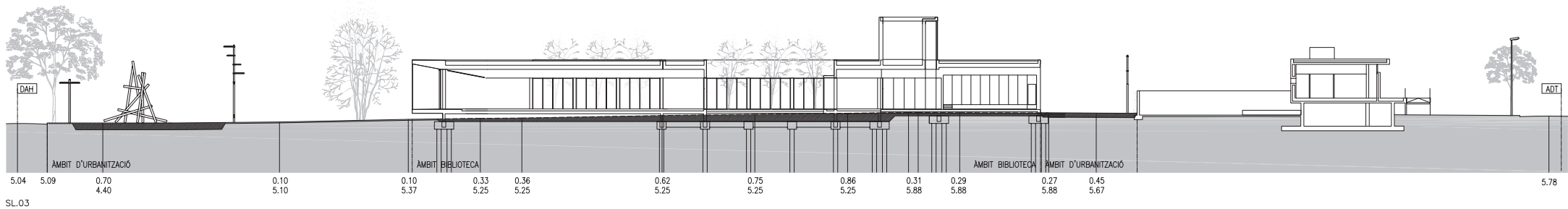
OP · TEAM + BENEDITO | BMC UTE

BENEDITO | ORTEU | PIFERRER | FARRÉ ARQUITECTES

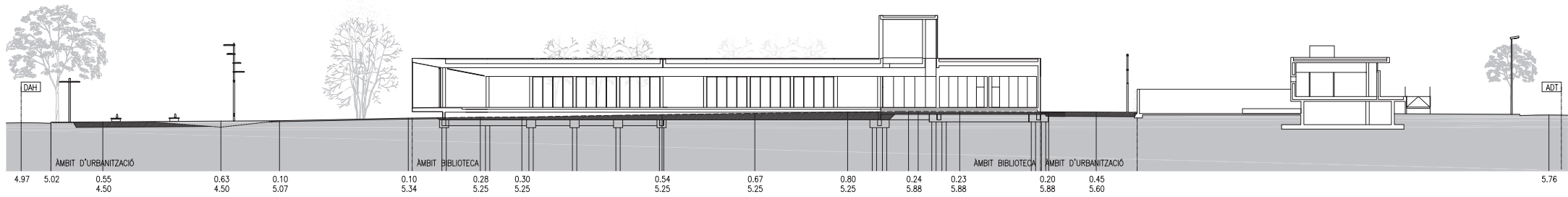
ESCALA	A3	1:400	A1	1:200
ESCALA GRÀFICA	0	1	5	10
DATA	JULIOL 2012			

1101BMC PROJECTE EXECUTIU

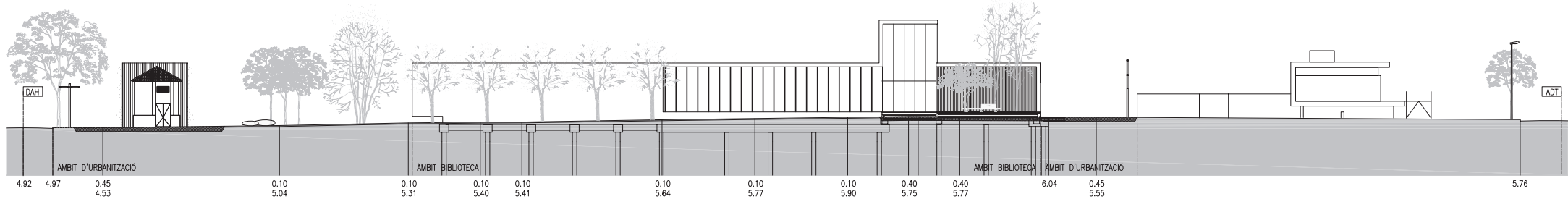
PLÀNOL	CONSTRUCCIÓ
	MOVIMENT DE TERRES
	TOPOGRÀFIC MODIFICAT
	SL.CDB, SL.FN, SL.O1, SL.O2



SL.03



SL.04



SL.FS (FAÇANA SUD)



SL.MDM (EIX CARRER MARE DE DÉU DE MONTSERRAT)



BIBLIOTECA MUNICIPAL CUBELLES

OP · TEAM + BENEDITO | BMC UTE

BENEDITO | ORTEU | PIFERRER | FARRÉ ARQUITECTES

ESCALA	A3	1:400	A1	1:200
ESCALA GRÀFICA	0	1	5	10
DATA	JULIOL 2012			

1101BMC PROJECTE EXECUTIU

PLÀNOL	CONSTRUCCIÓ
	MOVIMENT DE TERRES
	TOPOGRÀFIC MODIFICAT
	SL.03, SL.04, SL.FS, SL.MDM