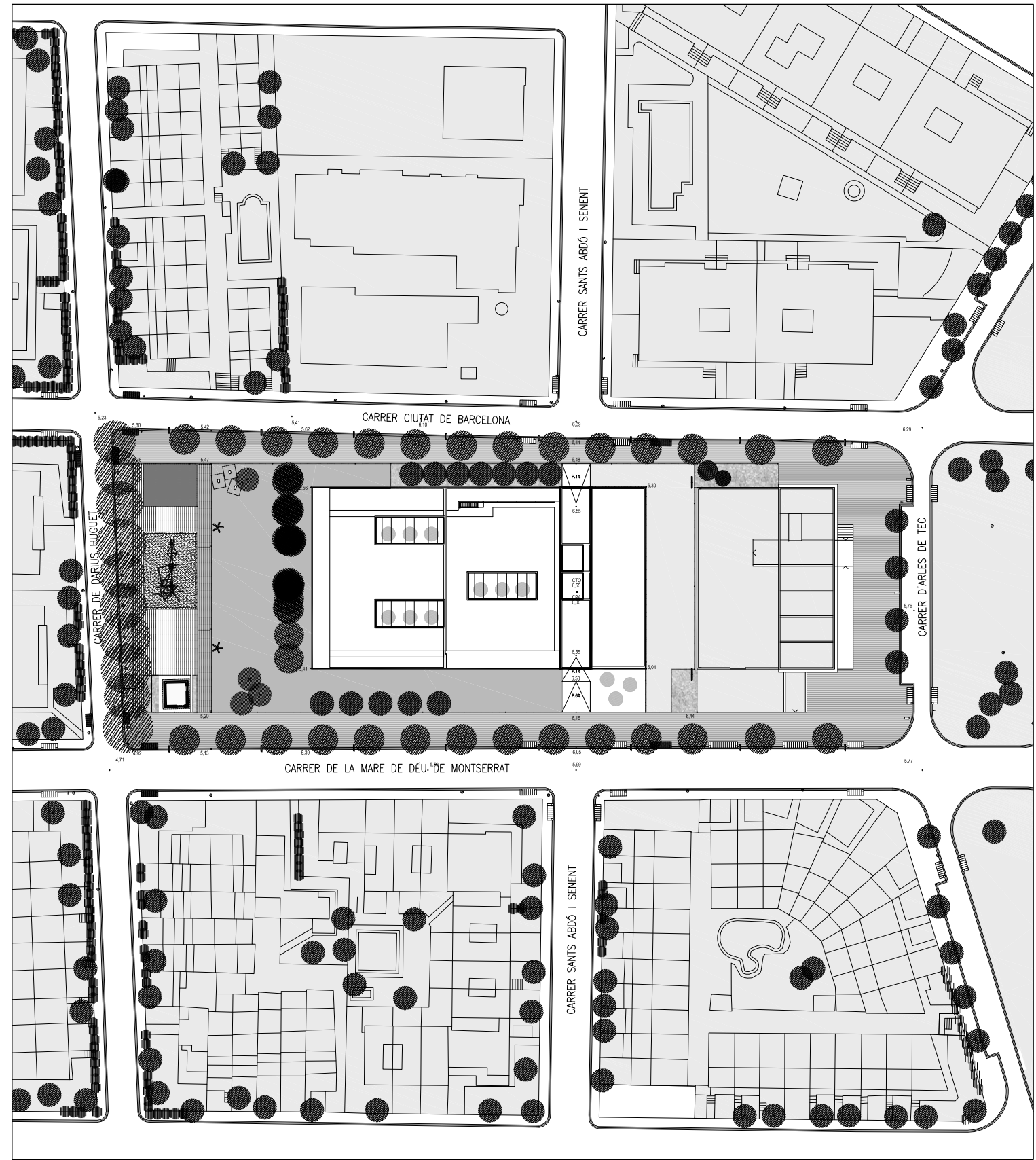


PLÀNOL DE SITUACIÓ  
 ESCALA. A3. 1:5000 A1. 1:2500



PLÀNOL D'EMPLAÇAMENT  
 ESCALA. A3. 1:1000 A1. 1:500





0	TANCA D'OBRA DE XAPA CEGA
1	ACCÉS CAMIONS
2	ACCÉS PERSONAL D'OBRA
3	OFICINA OBRA
4	VESTIDORS
5	MENJADOR
6	ASEOS
7	ACOPÍ MATERIALS D'OBRA
8	BASTIDA METÀL·LICA (FASE TANCAMENTS)

9	BARANA SEGONS NORMATIVA FINS EXISTÈNCIA DE TANCAMENT DEFINITIU
10	PROTECCIÓ FORATS HORIZONTALS
11	SENYALITZACIÓ D'OBRA
12	FARMACIOLA I EXTINTORS
13	CABLE D'ACER FIADOR PER TREBALLS EN ALÇADA
14	GRUA 40m
15	PROTECCIÓ PERIMETRAL GRUA
16	PROTECCIÓ VERTICAL AMB XARXES ENTRE FORJATS

17	PLATAFORMA DE DESCÀRREGA AMB ARNÉS
18	FORÇA METÀL·LICA I XARXES (FASE ESTRUCTURA)
19	PROTECCIÓ PERIMETRAL EXCAVACIONS
20	XARXES HORIZONTALS SOTA ESTRUCTURA/FORJAT
21	PLATAFORMA DE TREBALL AMB BARANA EN AMBÓS COSTATS DE L'ENCOFRAT DE MURS
22	PLATAFORMA DE TREBALL AMB ENCOFRAT



**BIBLIOTECA MUNICIPAL CUBELLES**

OP · TEAM + BENEDITO | BMC UTE

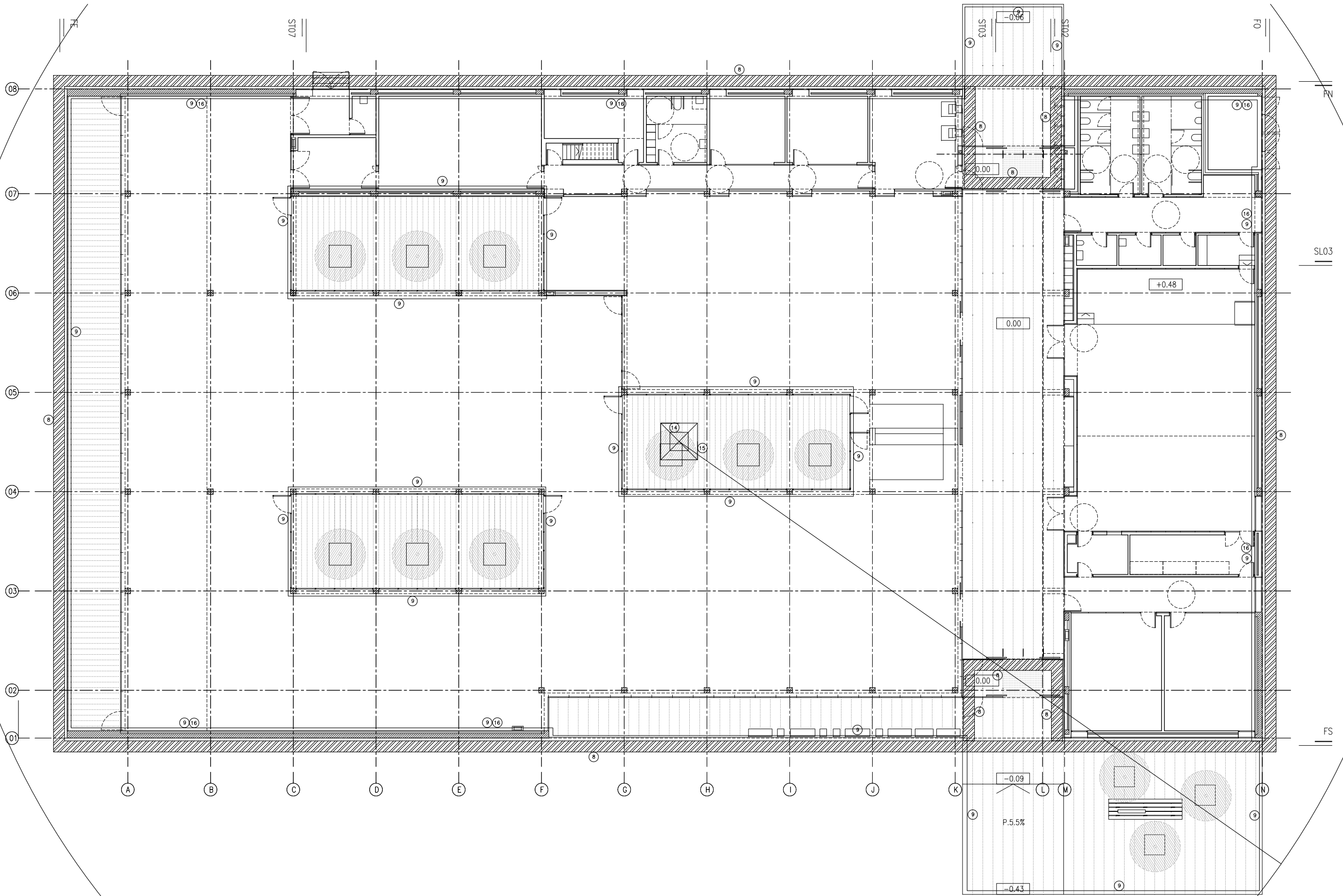
E.S.S: MIQUEL MILIAN + ANA BONO, ARQUITECTES TÈCNCS

ESCALA	A3 1:400	A1 1:200
ESCALA GRÀFICA	0 1	5 10
DATA	JULIOL 2012	

1101BMC ESTUDI DE SEGURETAT I SALUT

PLÀNOL ORDENIÓ GENERAL





0	TANCA D'OBRA DE XAPA CEGA
1	ACCÉS CAMIONS
2	ACCÉS PERSONAL D'OBRA
3	OFICINA OBRA
4	VESTIDORS
5	MENJADOR
6	ASEOS
7	ACOPÍ MATERIALS D'OBRA
8	BASTIDA METÀL·LICA (FASE TANCAMENTS)

9	BARANA SEGONS NORMATIVA FINS EXISTÈNCIA DE TANCAMENT DEFINITIU
10	PROTECCIÓ FORATS HORIZONTALS
11	SENYALITZACIÓ D'OBRA
12	FARMACIOLA I EXTINTORS
13	CABLE D'ACER FIADOR PER TREBALLS EN ALÇADA
14	GRUA 40m
15	PROTECCIÓ PERIMETRAL GRUA
16	PROTECCIÓ VERTICAL AMB XARXES ENTRE FORJATS

17	PLATAFORMA DE DESCÀRREGA AMB ARNÉS
18	FORÇA METÀL·LICA I XARXES (FASE ESTRUCTURA)
19	PROTECCIÓ PERIMETRAL EXCAVACIONS
20	XARXES HORIZONTALS SOTA ESTRUCTURA/FORJAT
21	PLATAFORMA DE TREBALL AMB BARANA EN AMBDO'S COSTATS DE L'ENCOFRAT DE MURS
22	PLATAFORMA DE TREBALL AMB ENCOFRAT



**BIBLIOTECA MUNICIPAL CUBELLES**

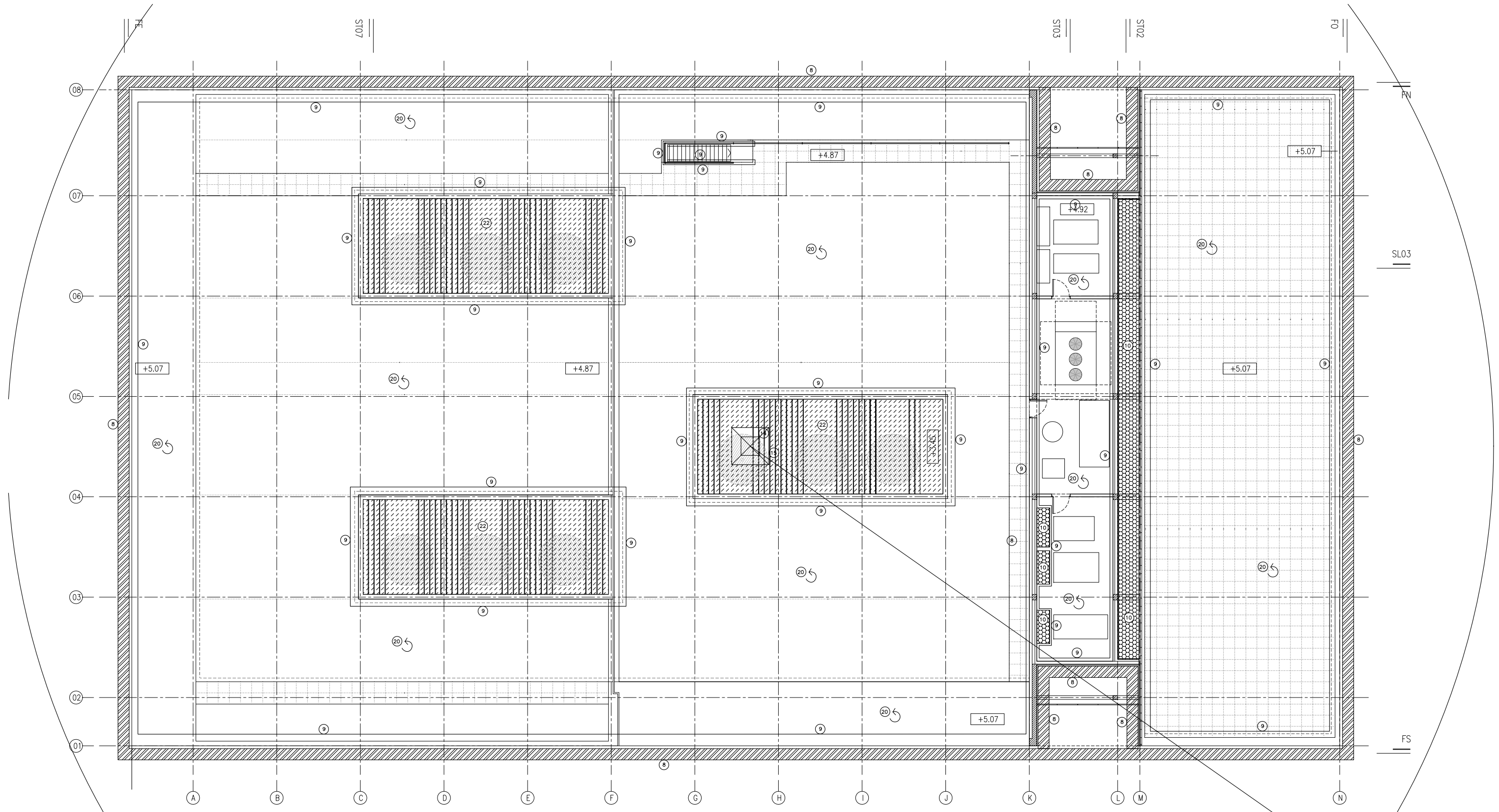
OP · TEAM + BENEDITO | BMC UTE

E.S.S: MIQUEL MILIAN + ANA BONO, ARQUITECTES TÈCNICS

ESCALA	A3	1:200	A1	1:100
ESCALA GRÀFICA	0	1	5	
DATA	JULIOL 2012			

1101BMC ESTUDI DE SEGURETAT I SALUT

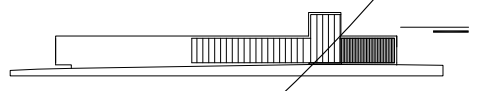
PLÀNOL PLANTES GENERALS. DISTRIBUCIÓ  
PB PLANTA BAIXA



0	TANCA D'OBRA DE XAPA CEGA	9	BARANA SEGONS NORMATIVA FINS EXISTÈNCIA DE TANCAMENT DEFINITIU	17	PLATAFORMA DE DESCÀRREGA AMB ARNÉS
1	ACCÉS CAMIONS	10	PROTECCIÓ FORATS HORIZONTALS	18	FORÇA METÀL·LICA I XARXES (FASE ESTRUCTURA)
2	ACCÉS PERSONAL D'OBRA	11	SENYALITZACIÓ D'OBRA	19	PROTECCIÓ PERIMETRAL EXCAVACIONS
3	OFICINA OBRA	12	FARMACIOLA I EXTINTORS	20	XARXES HORIZONTALS SOTA ESTRUCTURA/FORJAT
4	VESTIDORS	13	CABLE D'ACER FIADOR PER TREBALLS EN ALÇADA	21	PLATAFORMA DE TREBALL AMB BARANA EN AMBDO'S COSTATS DE L'ENCOFRAT DE MURS
5	MENJADOR	14	GRUA 40m	22	PLATAFORMA DE TREBALL AMB ENCOFRAT
6	ASEOS	15	PROTECCIÓ PERIMETRAL GRUA		
7	ACOPÍ MATERIALS D'OBRA	16	PROTECCIÓ VERTICAL AMB XARXES ENTRE FORJATS		
8	BASTIDA METÀL·LICA (FASE TANCAMENTS)				

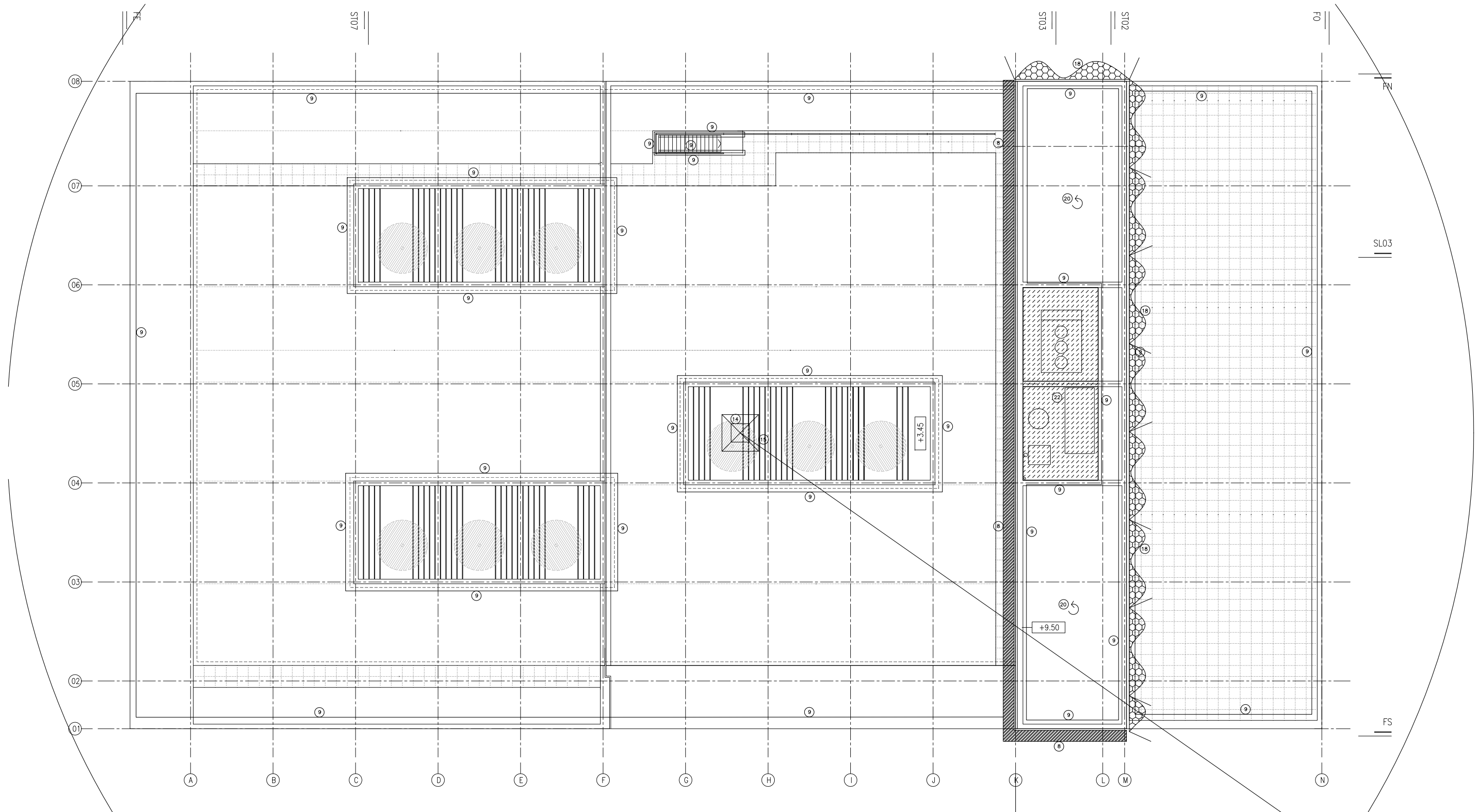


**BIBLIOTECA MUNICIPAL CUBELLES**  
 OP · TEAM + BENEDITO | BMC UTE  
 E.S.S: MIQUEL MILIAN + ANA BONO, ARQUITECTES TÈCNICS



ESCALA	A3	1:200	A1	1:100
ESCALA GRÀFICA	0	1	5	
DATA	JULIOL 2012			
1101BMC	ESTUDI DE SEGURETAT I SALUT			

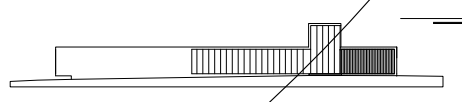
PLÀNOL PLANTES GENERALS. DISTRIBUCIÓ  
 PI PLANTA INSTAL·LACIONS  
**SS 04**



0 TANCA D'OBRA DE XAPA CEGA	9 BARANA SEGONS NORMATIVA FINS EXISTÈNCIA DE TANCAMENT DEFINITIU	17 PLATAFORMA DE DESCÀRREGA AMB ARNÉS
1 ACCÉS CAMIONS	10 PROTECCIÓ FORATS HORIZONTALS	18 FORÇA METÀL·LICA I XARXES (FASE ESTRUCTURA)
2 ACCÉS PERSONAL D'OBRA	11 SENYALITZACIÓ D'OBRA	19 PROTECCIÓ PERIMETRAL EXCAVACIONS
3 OFICINA OBRA	12 FARMACIOLA I EXTINTORS	20 XARXES HORIZONTALS SOTA ESTRUCTURA/FORJAT
4 VESTIDORS	13 CABLE D'ACER FIADOR PER TREBALLS EN ALÇADA	21 PLATAFORMA DE TREBALL AMB BARANA EN AMBÓS COSTATS DE L'ENCOFRAT DE MURS
5 MENJADOR	14 GRUA 40m	22 PLATAFORMA DE TREBALL AMB ENCOFRAT
6 ASEOS	15 PROTECCIÓ PERIMETRAL GRUA	
7 ACOPI MATERIALS D'OBRA	16 PROTECCIÓ VERTICAL AMB XARXES ENTRE FORJATS	
8 BASTIDA METÀL·LICA (FASE TANCAMENTS)		

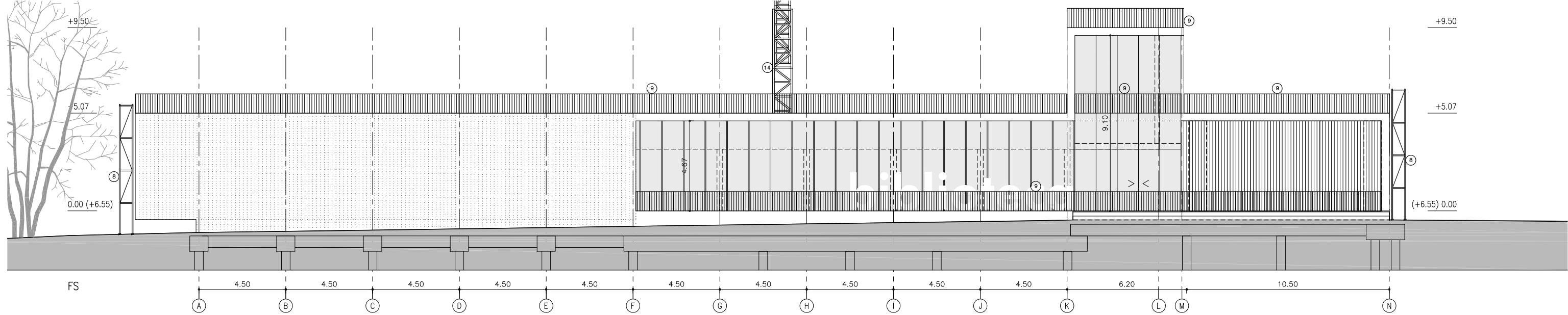
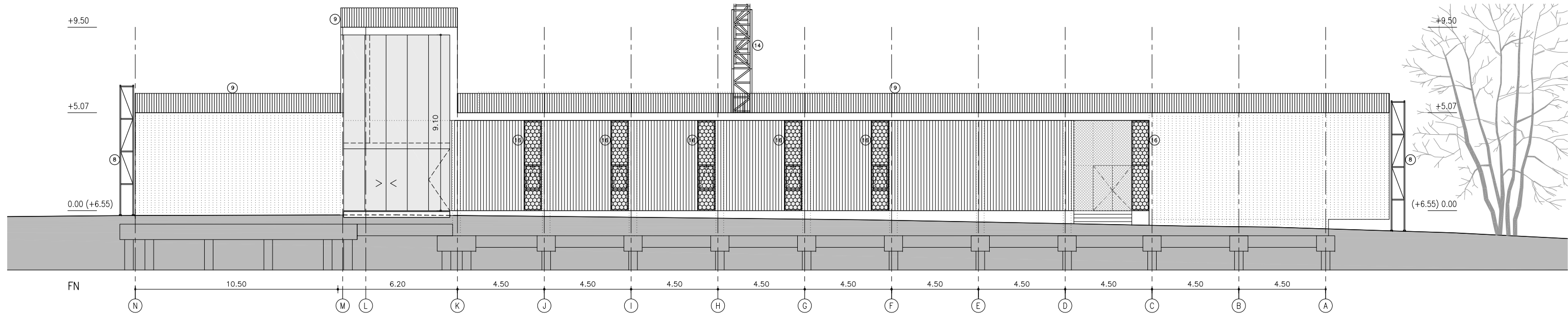
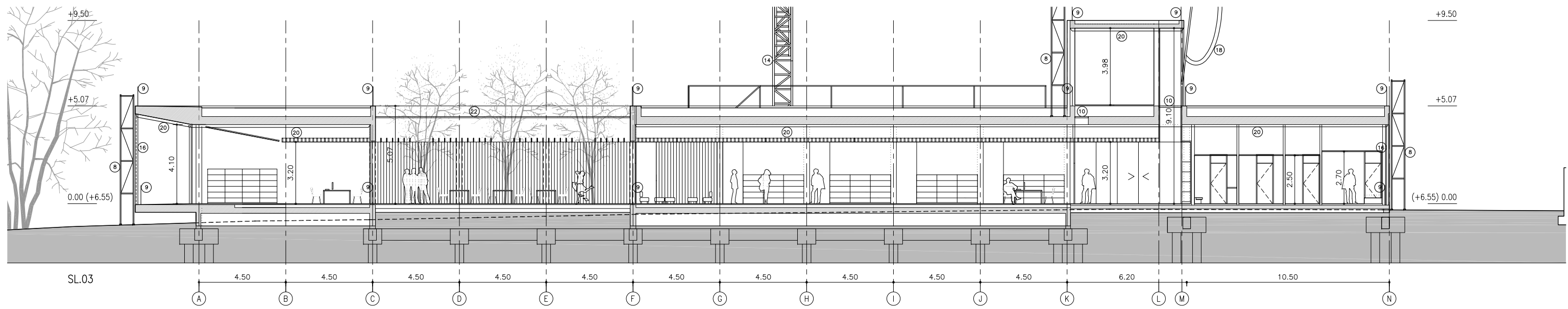


**BIBLIOTECA MUNICIPAL CUBELLES**  
 OP · TEAM + BENEDITO | BMC UTE  
 E.S.S: MIQUEL MILIAN + ANA BONO, ARQUITECTES TÈCNICS



ESCALA	A3	1:200	A1	1:100
ESCALA GRÀFICA	0	1	5	
DATA	JULIOL 2012			
1101BMC	ESTUDI DE SEGURETAT I SALUT			

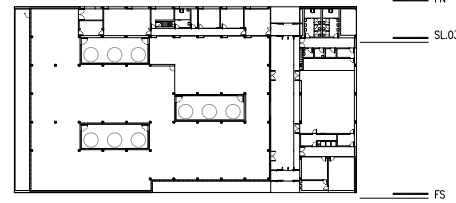
PLÀNOL PLANTES GENERALS. DISTRIBUCIÓ  
 PC PLANTA COBERTA  
**SS 05**



0	TANCA D'OBRA DE XAPA CEGA
1	ACCÉS CAMIONS
2	ACCÉS PERSONAL D'OBRA
3	OFICINA OBRA
4	VESTIDORS
5	MENJADOR
6	ASEOS
7	ACOPÍ MATERIALS D'OBRA
8	BASTIDA METÀL·LICA (FASE TANCAMENTS)

9	BARANA SEGONS NORMATIVA FINS EXISTÈNCIA DE TANCAMENT DEFINITIU
10	PROTECCIÓ FORATS HORIZONTALS
11	SENYALITZACIÓ D'OBRA
12	FARMACIOLA I EXTINTORS
13	CABLE D'ACER FIADOR PER TREBALLS EN ALÇADA
14	GRUA 40m
15	PROTECCIÓ PERIMETRAL GRUA
16	PROTECCIÓ VERTICAL AMB XARXES ENTRE FORJATS

17	PLATAFORMA DE DESCÀRREGA AMB ARNÉS
18	FORÇA METÀL·LICA I XARXES (FASE ESTRUCTURA)
19	PROTECCIÓ PERIMETRAL EXCAVACIONS
20	XARXES HORIZONTALS SOTA ESTRUCTURA/FORJAT
21	PLATAFORMA DE TREBALL AMB BARANA EN AMBÓS COSTATS DE L'ENCOFRAT DE MURS
22	PLATAFORMA DE TREBALL AMB ENCOFRAT



**BIBLIOTECA MUNICIPAL CUBELLES**

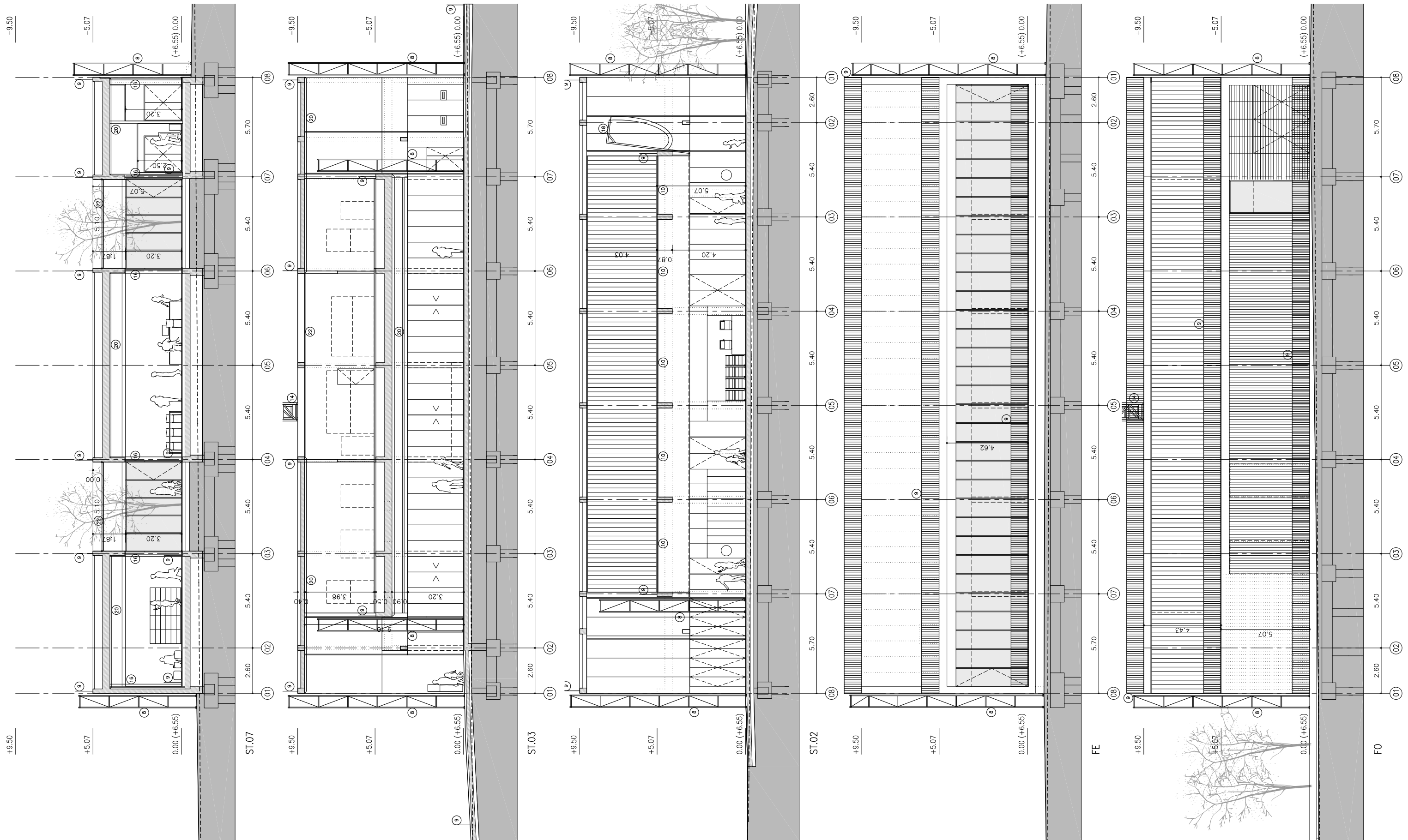
OP · TEAM + BENEDITO | BMC UTE

E.S.S: MIQUEL MILIAN + ANA BONO, ARQUITECTES TÈCNCS

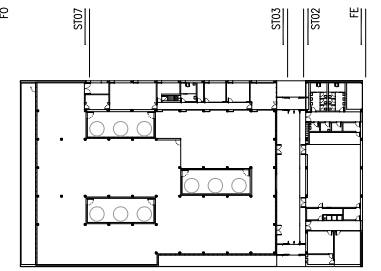
ESCALA	A3	1/200	A1	1/100
ESCALA GRÀFICA	0	1	5	
DATA	JULIOL 2012			

1101BMC ESTUDI DE SEGURETAT I SALUT

PLANOL	SECCIONS LONGITUDINALS
	FS, FN, SL.03



0 TANCA D'OBRA DE XAPA CEGA	9 BARANA SEGONS NORMATIVA FINS EXISTÈNCIA DE TANCAMENT DEFINITIU	17 PLATAFORMA DE DESCÀRREGA AMB ARNÉS
1 ACCÉS CAMIONS	10 PROTECCIÓ FORATS HORIZONTALS	18 FORÇA METÀL·LICA I XARXES (FASE ESTRUCTURA)
2 ACCÉS PERSONAL D'OBRA	11 SENYALITZACIÓ D'OBRA	19 PROTECCIÓ PERIMETRAL EXCAVACIONS
3 OFICINA OBRA	12 FARMACIOLA I EXTINTORS	20 XARXES HORIZONTALS SOTA ESTRUCTURA/FORJAT
4 VESTIDORS	13 CABLE D'ACER FIADOR PER TREBALLS EN ALÇADA	21 PLATAFORMA DE TREBALL AMB BARANA EN AMBÒS COSTATS DE L'ENCOFRAT DE MURS
5 MENJADOR	14 GRUA 40m	22 PLATAFORMA DE TREBALL AMB ENCOFRAT
6 ASEOS	15 PROTECCIÓ PERIMETRAL GRUA	
7 ACOPI MATERIALS D'OBRA	16 PROTECCIÓ VERTICAL AMB XARXES ENTRE FORJATS	
8 BASTIDA METÀL·LICA (FASE TANCAMENTS)		

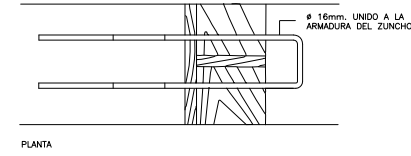
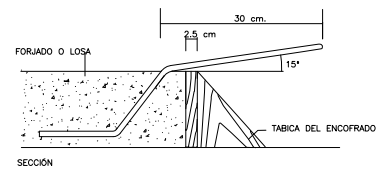


**BIBLIOTECA MUNICIPAL CUBELLES**  
 OP · TEAM + BENEDITO | BMC UTE  
 E.S.S: MIQUEL MILIAN + ANA BONO, ARQUITECTES TÈCNCS

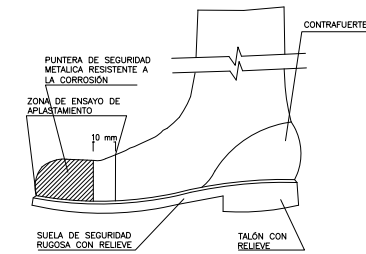
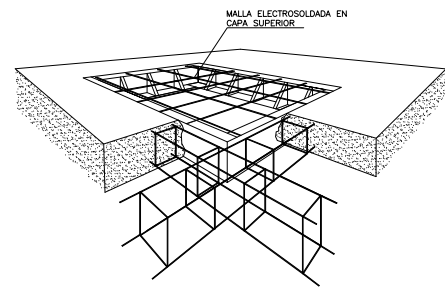
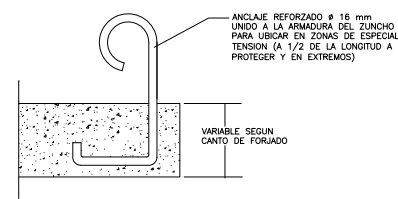
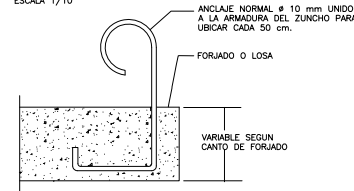
ESCALA	A3 1/200	A1 1/100
ESCALA GRÀFICA	0 1	5
DATA	JULIOL 2012	
1101BMC	ESTUDI DE SEGURETAT I SALUT	

PLÀNOL	SECCIONS TRANSVERSALS
	FO, FE, ST02, ST03, ST07
<b>SS 07</b>	

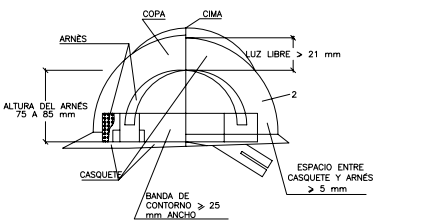
DETALLE DE OMEGA PARA ANCLAJE DE LAS HORCAS DE SUJECIÓN DE REDES



DETALLE DE ANCLAJE DE RED ESCALA 1/10

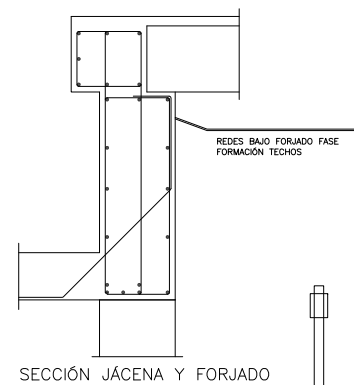
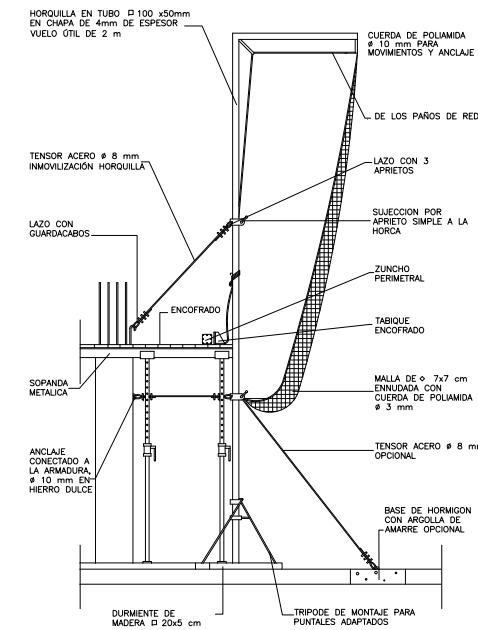


BOTA DE SEGURIDAD CLASE III

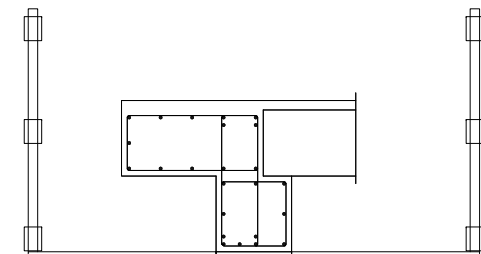


- NOTAS
- 1 MATERIAL INCOMBUSTIBLE, RESISTENTE A GRASAS, SALES Y AGUA
  - 2 CLASE N AISLANTE A 1.000 V / CLASE E-AT AISLANTE A 25000 V.
  - 3 MATERIAL NO RIGIDO, HIDROFUOGO, DE FÁCIL LIMPIEZA Y DESINFECTACIÓN

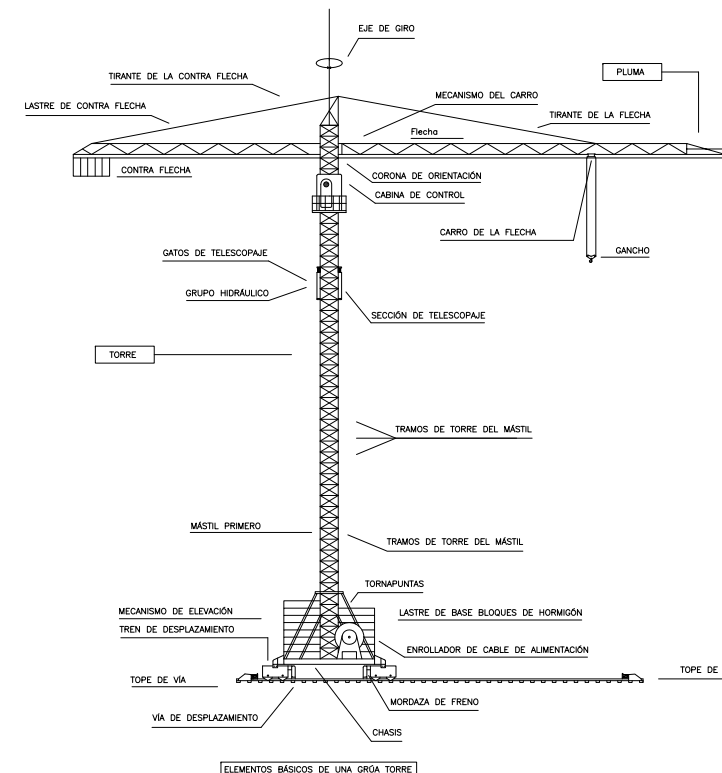
CASCO NO METALICO



SECCIÓN JÁCENA Y FORJADO



ENCOFRADO VOLADO CON BARANDILLA FASE FORMACIÓN JÁCENAS

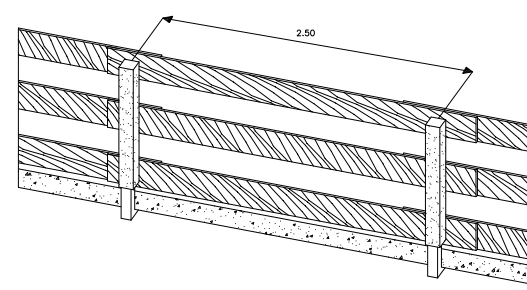
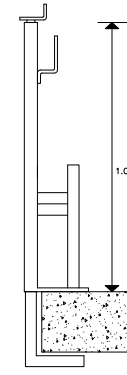
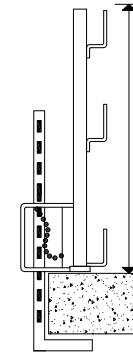
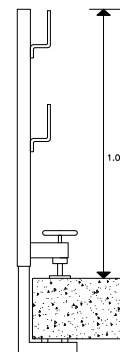
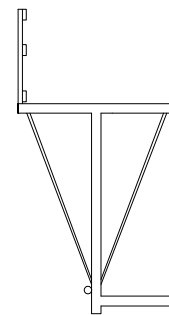


ELEMENTOS BÁSICOS DE UNA GRGA TORRE

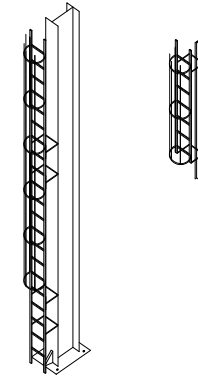
CARGAS ADMISIBLES EN KG.

2.000 kg.																			
1.750 kg.																			
1.550 kg.																			
1.350 kg.																			
1.150 kg.																			
950 kg.																			
750 kg.																			
550 kg.																			

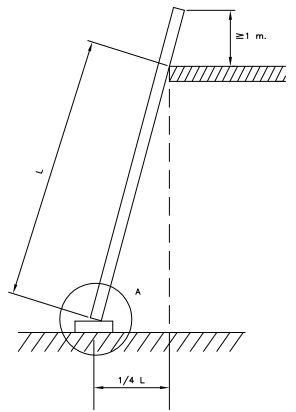
SUPUESTO PARA UNA GRGA CON UNA PLUMA DE 20 MTS.



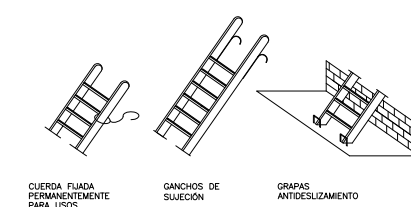
PROTECCIÓN PARA ESCALERAS FIJAS



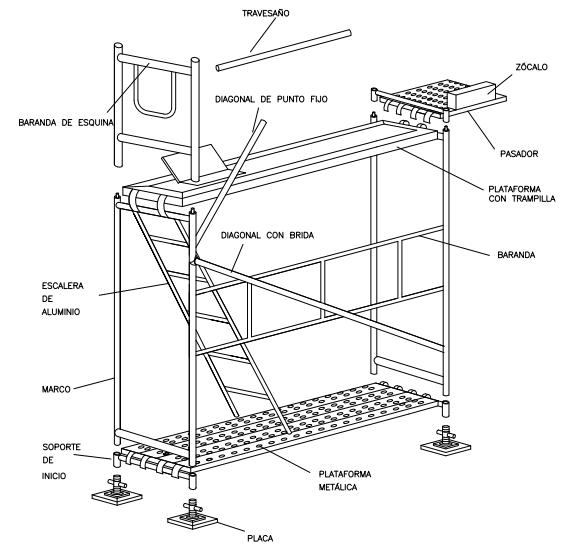
DISTANCIAS EN LA COLOCACIÓN DE ESCALERAS DE MANO



DIVERSOS TIPOS DE SUJECIÓN



DIVERSOS TIPOS DE PATAS



ESQUEMA TIPO DE INSTALACIÓN ELÉCTRICA DE OBRA (A PARTIR DEL ARMARIO DE CONTADORES)

